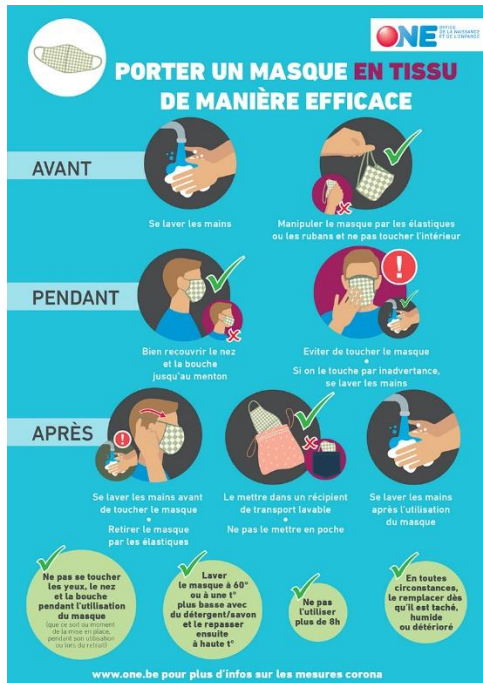


## Annexe 3 : Port et entretien du masque en tissu et du masque chirurgical

### MASQUE EN TISSU



téléchargeable sur

[https://www.one.be/fileadmin/user\\_upload/siteone/coronavirus/masque-en-tissu.jpg](https://www.one.be/fileadmin/user_upload/siteone/coronavirus/masque-en-tissu.jpg)

#### AVANT :

- Se laver les mains
- Manipuler le masque par les élastiques ou les rubans et ne pas toucher l'intérieur

#### PENDANT :

- Bien recouvrir le nez et la bouche jusqu'au menton
- Éviter de toucher le masque
- Si on le touche par inadvertance, se laver les mains

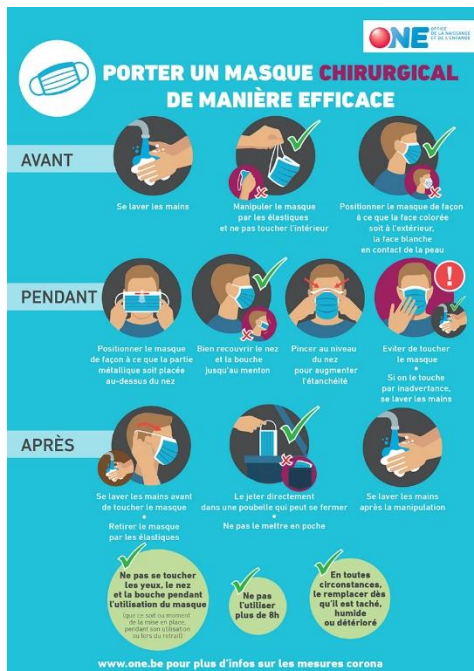
#### APRÈS :

- Se laver les mains avant de toucher le masque  
Retirer le masque par les élastiques
- Le mettre dans un récipient de transport lavable  
Ne pas le mettre en poche
- Se laver les mains après l'utilisation du masque

#### De manière générale :

- Ne pas se toucher les yeux, le nez et la bouche pendant l'utilisation du masque (que ce soit au moment de la mise en place, pendant son utilisation ou lors du retrait)
- Laver le masque à 60° ou à une température plus basse avec du détergent/savon et le repasser ensuite à haute température.
- Ne pas l'utiliser plus de 8h
- En toutes circonstances, le remplacer dès qu'il est taché, humide ou détérioré

## MASQUE EN TISSU



téléchargeable sur

[https://www.one.be/fileadmin/user\\_upload/siteone/coronavirus/masque-chirurgical.jpg](https://www.one.be/fileadmin/user_upload/siteone/coronavirus/masque-chirurgical.jpg)

**AVANT :**

- Se laver les mains
- Manipuler le masque par les élastiques et ne pas toucher l'intérieur
- Positionner le masque de façon à ce que la face colorée soit à l'extérieur, la face blanche en contact de la peau

**PENDANT :**

- Positionner le masque de façon à ce que la partie métallique soit placée au-dessus du nez
- Bien recouvrir le nez et la bouche jusqu'au menton
- Pincer au niveau du nez pour augmenter l'étanchéité
- Éviter de toucher le masque  
Si on le touche par inadvertance, se laver les mains

**APRÈS :**

- Se laver les mains avant de toucher le masque  
Retirer le masque par les élastiques
- Le jeter directement dans une poubelle qui peut se fermer  
Ne pas le mettre en poche
- Se laver les mains après la manipulation

**De manière générale :**

- Ne pas se toucher les yeux, le nez et la bouche pendant l'utilisation du masque (que ce soit au moment de la mise en place, pendant son utilisation ou lors du retrait)
- Ne pas l'utiliser plus de 8h
- En toutes circonstances, le remplacer dès qu'il est taché, humide ou détérioré