



Flash Accueil 23- ONE 2014

SERVICE EDUCATION À LA SANTÉ : DE NOUVELLES PUBLICATIONS SUR L'ALIMENTATION DE L'ENFANT

3 nouvelles brochures peuvent, dès à présent, être commandées.

De manière générale, ces 3 brochures, au format de petit carnet, traitent de l'**alimentation du jeune enfant dans son milieu familial**.

Largement illustrées, ces nouveaux outils abordent l'alimentation de la naissance à 18 mois.

Ils contiennent de nombreuses informations qui vont guider les parents dans le choix des aliments et de leur quantité.

En milieu d'accueil, ces brochures peuvent être un **soutien au dialogue avec les futurs/jeunes parents** pour aborder la thématique de l'alimentation de bébé, aux différents stades de son développement.

Toutefois, il conviendra de rester attentif aux **facteurs psychosociaux** tels que la culture, les habitudes alimentaires familiales, les conditions socio-économiques... de l'enfant et de sa famille.

Dans la brochure sur l'**ALLAITEMENT MATERNEL**, vous trouverez des informations très illustrées sur les positions de l'allaitement, les signes de faim, ... ainsi que sur les modalités pratiques de conservation du lait maternel. La place de l'entourage, la reprise du travail et le lien avec le milieu d'accueil sont également abordés.

A l'avenir, il ne sera plus possible de commander les dépliants suivants :

- « L'allaitement maternel exclusif »,
- « Comment tirer et conserver le lait maternel »
- « Vous souhaitez allaiter, vous allaitez déjà ».



LE BIBERON DE LAIT

Cette brochure aborde le thème du lait infantile et des diverses interrogations que peuvent se poser les parents : Quels laits à quel âge ? Quelle eau utiliser ? Quelle tétine ? Comment stériliser ? ...

A l'avenir, il ne sera plus possible de commander les dépliant suivants :

- « Les préparations de lait pour nourrissons »
- « Le biberon de lait : hygiène et préparation ».



DE NOUVEAUX ALIMENTS EN DOUCEUR

Les différentes phases de la diversification alimentaire du jeune enfant sont abordées dans cette brochure.

Rédigée dans un souci de proximité avec les réalités des parents et du respect du développement de l'enfant, la brochure contient des informations pratico-pratiques : Quand commencer les premières cuillères ? Faut-il compléter par du lait ? Par quel aliment commencer ? Comment s'installer ? Comment préparer un repas ? ...

Vous trouverez au centre de la brochure un **tableau récapitulatif** détachable sur l'**âge d'introduction des aliments**.

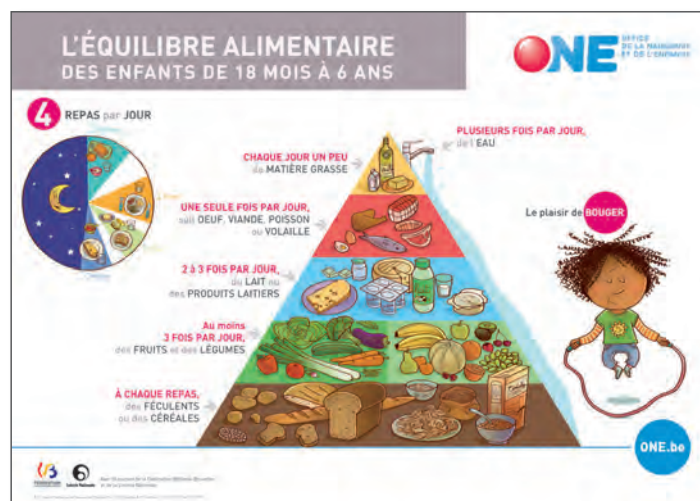
A l'avenir, il ne sera plus possible de commander les dépliant suivants :

- « Des nouveaux aliments en douceur »
- « Le repas de fruits, le repas de légumes »,
- « Pas à pas vers la variété des aliments »,
- « de 12 à 18 mois : le plaisir de manger seul ».



QUAND L’AFFICHE « PYRAMIDE ALIMENTAIRE » DEVIENT L’AFFICHE « EQUILIBRE ALIMENTAIRE »

Fin 2014, l’affiche pyramide alimentaire (dès 18 mois) a fait l’objet d’une révision et s’est enrichie de **la roue des 4 repas**. En effet, au-delà des familles alimentaires nécessaires/conseillées pour la santé, il nous semblait utile de faire le lien avec la répartition des aliments au cours des 4 repas recommandés sur la journée.



VOUS SOUHAITEZ COMMANDER DES DOCUMENTS ?

- Envoyez un courriel à edus@one.be
- Complétez le bon de commande ci-joint au Flash Accueil.
- Téléphonnez au Service Education à la Santé 02 542 13 62.

VOUS N'AVEZ PAS REÇU TOUT CE QUE VOUS AVIEZ COMMANDÉ ?

Il se peut que les brochures manquantes soient en rupture de stock et/ou dans l'attente d'une nouvelle livraison.

Attention : le bon de livraison qui accompagne les brochures reçues précise, au recto, ce qui vous est livré, au verso, les brochures qui sont indisponibles.

Vous devrez les recommander ultérieurement.

Laissez passer 2 à 3 semaines et renseignez-vous auprès du Service Education à la Santé pour savoir si les stocks ont été réapprovisionnés.

BON À SAVOIR...

Chaque année, des milliers de documents (brochures, dépliants, affiches) sont réimprimés en fonction des besoins.

Ces réimpressions nous offrent l'occasion de revoir le contenu de certains documents, si des modifications s'imposent.

Dès lors, nous vous conseillons vivement de faire des commandes de manière à couvrir vos besoins pour quelques mois, afin de ne pas avoir un stock trop important d'outils obsolètes.

Référentes Education à la Santé et
les diététiciennes pédiatriques ONE