

### L'équipe carnet de bord fait partie de l'APEF. Qu'est-ce que l'APEF ?

L'APEF est l'Association Paritaire pour l'Emploi et la Formation. Il s'agit d'une asbl qui **regroupe les seize Fonds sociaux de sécurité d'existence (et une asbl) du secteur non marchand privé francophone et germanophone** (territoire de la Fédération Wallonie-Bruxelles).

Ces Fonds sont administrés par les représentant-e-s des fédérations patronales et des organisations syndicales et sont articulés autour de trois pôles :

- **Financement d'emplois : les Fonds « Maribel »**
- **Financement de formation : les Fonds « Groupes à risques »**
- **Financement d'aménagement de fins de carrière :e.a. l'asbl et le Fonds « Old Timer »**

Chaque Fonds couvre un secteur lié à une [commission paritaire](#) spécifique et touche donc un public spécifique (exemple : la CP332 est dédiée notamment aux milieux d'accueil d'enfants).

**Chaque Fonds met à disposition de son secteur des financements sur mesure pour répondre aux défis et besoins identifiés, notamment au niveau des groupes dits « à risque »** (jeunes travailleurs peu qualifiés, professionnels en fin de carrière, emplois précaires...).

Chaque Fonds **veille à une répartition juste, équilibrée et pertinente des budgets disponibles**, c'est-à-dire à hauteur des défis et besoins du secteur concerné.

Ces financements permettent de :

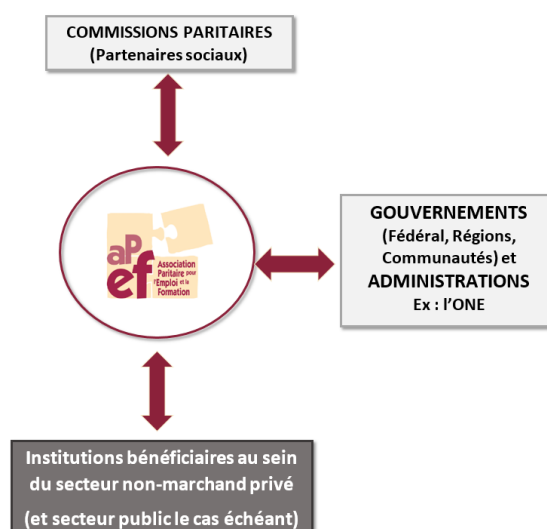
- **Diminuer la pénibilité du travail via la création et/ou la pérennisation d'emplois**
- **Professionaliser le secteur en mettant à disposition des actions de formation** au sens large du terme (formations en présentiel, tutorat, mise en place de plans de formation...)
- **Aménager des fins de carrières** via la prise en charge d'une partie des coûts salariaux (pour permettre à des personnes de réduire leur temps de travail après un certain âge)

### Et la mission de l'APEF dans tout ça ?

L'APEF, qui regroupe une trentaine de travailleurs, est la **structure support** qui permet la mise en place des actions décidées par ces 16 Fonds (et une asbl).

Son rôle est de **coordonner et d'opérationnaliser les diverses actions par le regroupement de services administratifs, techniques et promotionnels**.

Diverses fonctions sont donc présentes au sein de l'APEF : des responsables de projets, chargé-e-s de projet et des collaborateur-ric-e-s administratif-ive-s travaillent en équipe sous le pilotage d'une direction.



### A qui s'adresse l'APEF exactement ?

Les secteurs bénéficiaires de l'APEF sont les suivants (secteur non marchand privé francophone et germanophone) :

**Interview équipe carnet de bord 1/4**  
**Présentation APEF et liens entre l'APEF et l'ONE**



Secteur Socio-culturel et Sportif CP329.02 et 03	Secteur de l'Action Sociale et des Soins de Santé CP332	
<ul style="list-style-type: none"> <li>- L'éducation permanente et protection de l'environnement,</li> <li>- Les radios-télévisions,</li> <li>- Les fédérations sportives,</li> <li>- Les clubs et établissements sportifs,</li> <li>- Les bibliothèques, ludothèques, médiathèques,</li> <li>- L'insertion et formation professionnelle,</li> <li>- Les initiatives d'économie sociale d'insertion,</li> <li>- Les mouvements de jeunesse,</li> <li>- Les centres jeunes,</li> <li>- Les musées et services éducatifs,</li> <li>- Le tourisme non-commercial,</li> <li>- La coopération au développement,</li> <li>- Les centres d'expression et de créativité,</li> <li>- Les organisations encadrant ou soutenant ceux et celles ci-dessus</li> </ul>	<ul style="list-style-type: none"> <li>- Centre de Santé et Service de Promotion de la Santé à l'Ecole</li> <li>- Centre Local de Promotion de la Santé et Service communautaire de promotion de la santé</li> <li>- Service de prévention et d'éducation à la santé</li> <li>- Service d'Aide aux Toxicomanes</li> <li>- Service d'Aide Sociale aux Justiciables</li> <li>- Centre de Planning Familial</li> <li>- Centre de Service Social et Centre d'Action Sociale Globale</li> <li>- Centre d'accueil téléphonique et service de télé-vigilance</li> <li>- Centre de Coordination de Soins et Services à Domicile</li> <li>- Service de Santé Mentale</li> <li>- Equipe SOS-Enfants</li> <li>- Organisme d'adoption et Service d'espace-rencontre</li> <li>- Service de médiation de dettes et de lutte contre le surendettement</li> <li>- Service d'entraide et de self-help en matière d'aide sociale et de santé</li> </ul>	
Secteur des Milieux d'Accueil d'Enfants CP 332	Institutions et Services d'Aide aux Jeunes et aux Handicapés CP319.02	Arts du spectacle CP304
<ul style="list-style-type: none"> <li>- Accueil extra-scolaire</li> <li>- Crèches</li> <li>- Maisons d'enfants</li> <li>- Haltes garderies</li> <li>- Services d'accueillant(e)s d'enfants à domicile</li> <li>- Services d'accueil d'enfants malades</li> </ul>	<ul style="list-style-type: none"> <li>- Aide aux personnes en situation de handicap</li> <li>- Aide à la jeunesse et SASPE</li> <li>- Aide aux adultes en difficulté (maisons d'accueil)</li> <li>- Aide au logement (agences immobilières sociales...)</li> </ul>	<ul style="list-style-type: none"> <li>- Opérateurs culturels : théâtres, orchestres, opéras, compagnies...</li> </ul>

Les actions menées par l'APEF peuvent être destinées, selon les Fonds (et une asbl), leurs projets et leurs conditions, aux :

- Professionnels déjà en fonction ou en fin de carrière
- Jeunes travailleurs en formation en alternance et stagiaires
- Travailleurs en reprise progressive après un arrêt de travail
- Demandeurs d'emploi
- ...

**Quand a été créée l'APEF ? Qui sont ses partenaires ?**

En 2004, les partenaires sociaux des Fonds du secteur non marchand francophone et germanophone ont créé l'APEF afin de coordonner et de gérer leurs actions.

Dans le cadre de partenariats entre les pouvoirs publics et le secteur non marchand, l'APEF est chargée de mettre en œuvre des conventions de collaboration, par exemple via des organismes publics d'emploi, de formation ou d'enseignement.

L'APEF est donc **un intermédiaire** entre les publics bénéficiaires, les partenaires sociaux et les pouvoirs publics. Elle **organise tout au long de l'année des réunions de concertation** rassemblant des :

- Membres des comités de gestion des Fonds sociaux (composés de représentants des fédérations patronales et d'organisations syndicales sectorielles)
- Représentants des administrations et pouvoirs publics
- Organismes de formation ou de recherche

### Quels sont les actions et projets actuels de l'APEF ?

Voici des exemples types d'actions proposées par les Fonds (et une asbl) de l'APEF :

- Financement d'une puéricultrice à mi-temps pour renforcer une équipe au sein d'une crèche
- Financement d'une formation collective sur site pour une équipe d'animateurs au sein d'une école de devoirs
- Remboursement des frais d'inscription pour le Bachelier en éducation
- ...

Pour répondre à ses objectifs, l'APEF coordonne également, en plus des actions élaborées par chaque Fonds, **plusieurs projets transversaux avec et pour plusieurs Fonds**, et, selon les cas, avec une autre asbl « sœur » qui est le pendant fédéral et bicommunautaire de l'APEF, **l'asbl FeBi** :

- Une offre de formation catalogue (plus connu sous le nom de « [Catalogue Formapef](#) »)
- [Bilandecompetences.be](#)
- [Competentia.be](#)
- [Parcours-professionnel.be](#)
- [Tutorats.org](#)
- [PreventionBurnout.org](#)
- [Lenonmarchand.be](#)
- Diverses recherches, études et publications en collaboration avec divers organismes scientifiques (exemples : CERSO, ULiège, ULB...)

Certains projets sont également **développés et pilotés en partenariat avec d'autres partenaires externes**, tels que des organismes d'enseignement (promotion sociale, plein exercice...) ou l'ONE par exemple :

- [Le carnet de bord professionnel](#)
- [Notre plan de formation](#)
- Le projet [Valorisation des Acquis de l'Expérience \(VAE\)](#)
- Le [soutien au tutorat des stagiaires](#)

### Vous avez parlé de partenariat entre l'APEF et l'ONE. Pouvez-vous nous en dire plus ?

Le partenariat entre l'APEF et l'ONE a véritablement démarré via une convention en 2013 concernant les formations mises en place pour le secteur ATL au sein du catalogue Formapef.

En 2015, une convention de services a été signée pour le [projet Qualifesc](#), qui était destiné à l'ancien secteur FESC. De ce projet est né, deux ans plus tard, le projet [carnet de bord professionnel](#)<sup>1</sup>.

En parallèle, d'autres projets ont été élaborés pour le secteur, projets dans lesquels l'ONE a été associé, comme le soutien au tutorat des stagiaires ou à la valorisation des acquis de l'expérience au sein du secteur de l'accueil à domicile.

---

<sup>1</sup> Ce projet fera l'objet d'un autre article détaillé au sein d'une prochaine édition d'INFONE.

## Interview équipe carnet de bord 1/4 Présentation APEF et liens entre l'APEF et l'ONE



Grâce à une collaboration rapprochée, **l'APEF est passée, en quelques années, d'organisme sous-traitant à un véritable partenaire pour l'ONE**, et ce au bénéfice du secteur des milieux d'accueil d'enfants. L'APEF est ravie de continuer à mettre son expertise au service de l'ONE et de ses professionnels en proposant des solutions et services toujours au plus proches de leur réalité et besoins.

### Quels sont les projets prévus en 2021 ?

L'APEF entend bien **consolider les projets déjà existants** (carnet de bord professionnel, VAE...) en poursuivant l'accompagnement des milieux d'accueil d'enfants et de leurs travailleurs. La grande nouveauté sera la **mise en ligne au printemps 2021 d'une nouvelle plateforme web : Notreplandeformation.be**<sup>2</sup>. Celle-ci soutiendra les dynamiques de formation dans le secteur grâce à la mise en place de plans de formation.

### Pour plus d'infos sur l'APEF, qui peut-on contacter ?

- **Contact** : [info@apefasbl.org](mailto:info@apefasbl.org) – 02 227 60 02 - Square Saintelette, 13-15 à 1000 Bruxelles
- **La direction** : Carlos Crespo : [Carlos.CRESPO@apefasbl.org](mailto:Carlos.CRESPO@apefasbl.org) - 0485 31 16 58

Vous trouverez également toutes les informations relatives à chaque Fonds (et une asbl) et projets sur [www.apefasbl.org](http://www.apefasbl.org).

---

<sup>2</sup> Cette plateforme fera également l'objet d'un autre article détaillé au sein d'une prochaine édition d'INFONE.