



# MILKSHAKE PÊCHE/BANANE,

cracottes beurrées, eau à volonté

## Ingrédients



1,5 kg de pêches



1kg de bananes



+/- 2,25L de lait demi-écrémé



45 cracottes/biscottes



Beurre



Eau

**X15**  
15 verres

## Matériel



Un couteau



Un couteau à beurre



Une planche à découper



Un mesureur gradué en ml



Un mixeur



Pour 15 personnes



1€ /pers

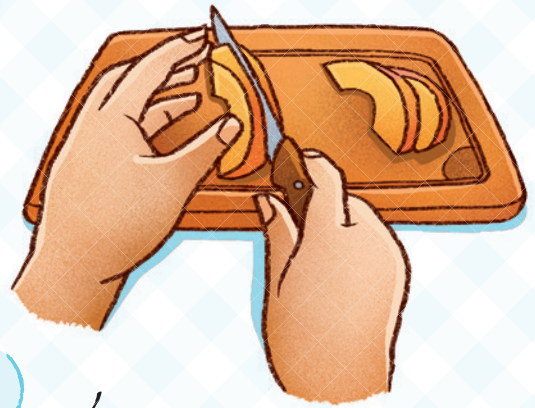


15 min



1

Laver les pêches ...



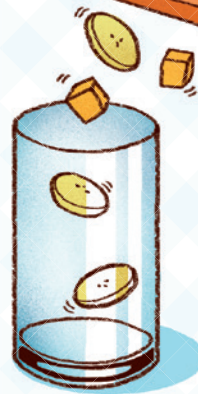
2

les couper en morceaux.

3



Éplucher les bananes et les couper en rondelles.



4

Répartir les fruits dans 15 verres et ajouter 150ml de lait par verre de fruits.

5



Placer le contenu des verres dans le mixeur, en plusieurs fois, en fonction de la taille du mixer.



6

Accompagner le milkshake de deux-trois cracottes beurrées et d'un verre d'eau.