

# L'ESSENTIEL

RAPPORT  
D'ACTIVITÉS  
2024

de l'ONE



# LE SUIVI DES ENFANTS



Nombre d'enfants de 0 à 6 ans inscrits en consultations pour enfants (> antennes, maisons de l'enfance, consultations périodiques) : **125 025** (stable • 2023)



Nombre de dépistages visuels réalisés : **32 888** (stable • 2023)

Taux de vaccination des enfants fréquentant les consultations et milieux d'accueil :

Hexavalent :

À 9 mois : **96,5%**

À 18 mois : **92,7%**

RRO :

À 18 mois : **96,5%**

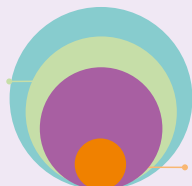


Activité vaccinale des PSE en 4<sup>ème</sup> secondaire : **57,2%** en FWB

## PROCESSUS DE LA PRISE EN CHARGE DE LA MALTRAITANCE

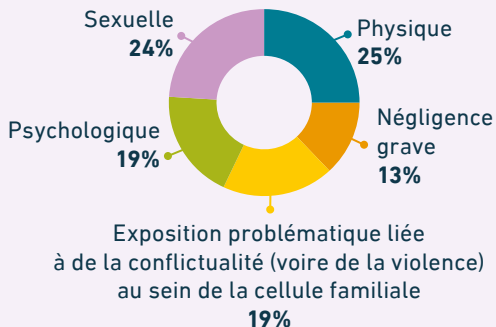
**6 450** signalements reçus par les équipes (-4% • 2023)

**5 452** analyses de la demande (+5% • 2023)



**1 680** prises en charge (+5% • 2023)

## TYPE DE MALTRAITANCE SIGNALÉ (N = 4 324)



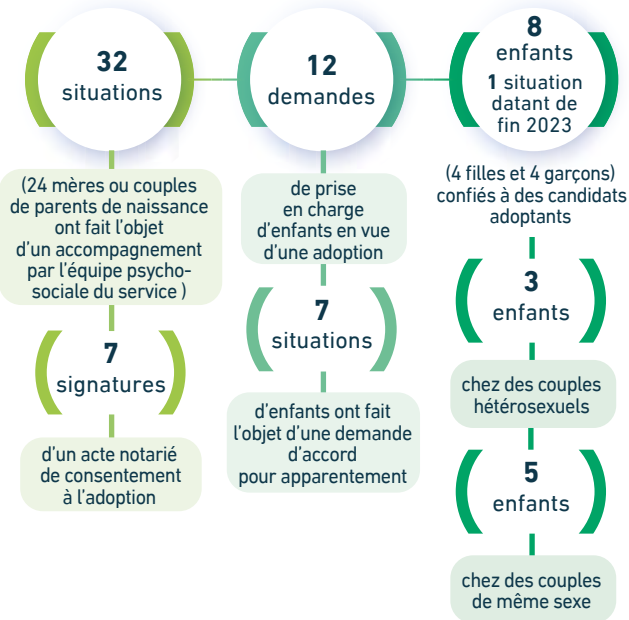
# DES SERVICES AUX FAMILLES ET AUX PROFESSIONNELS



## DE L'ADOPTION À LA RECHERCHE DES ORIGINES

### Parcours en vue d'une adoption

#### Accompagnement des parents de naissance



### Suivi post adoptif

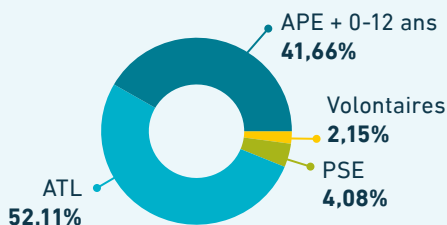
### Recherches d'origines

## FORMATION DES (FUTURS) PROFESSIONNEL-LE-S

**555** étudiants inscrits en bachelier en accueil et éducation du jeune enfant pour l'**année académique 2024-2025**



Publics bénéficiaires des formations continues 2023-2024 par secteur



Mais aussi :

Plus de **300** médecins travaillant en consultations ou en milieux d'accueil ayant participé à des formations ;

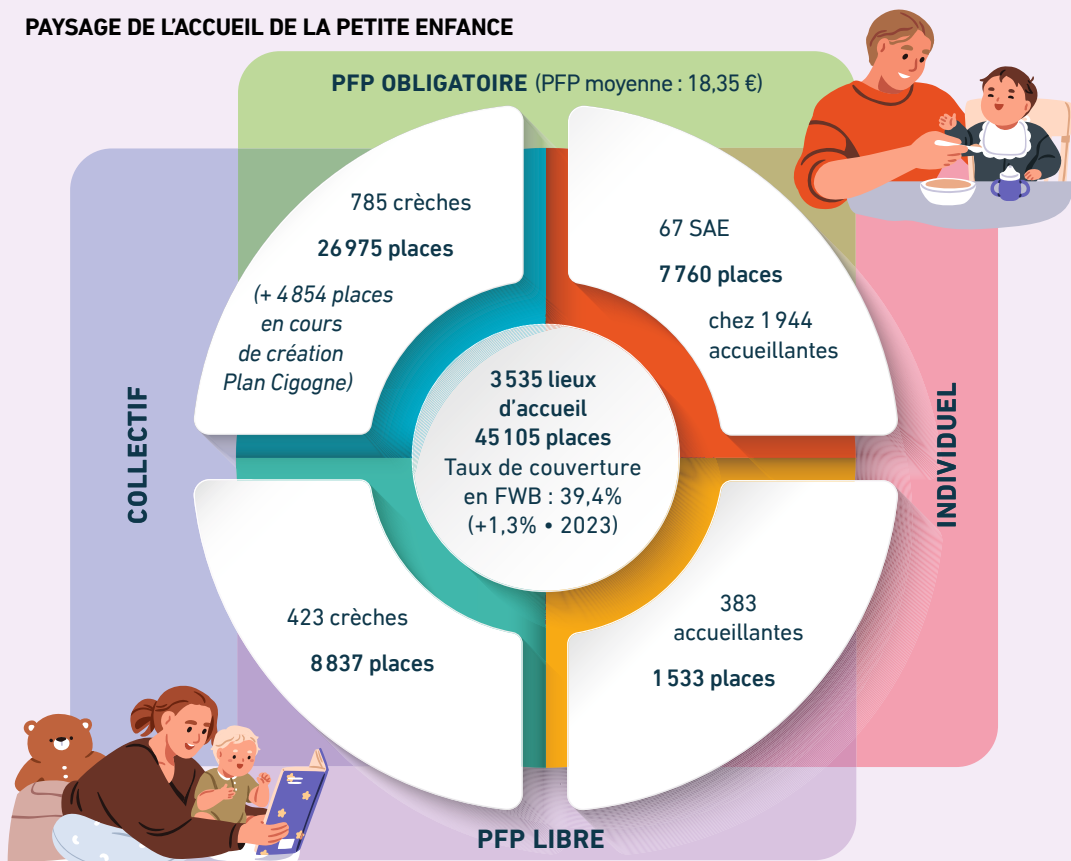
Taux de **88%** de participation de l'ensemble des agents de l'Office à des formations continues ;

Une attention toute particulière a été apportée aux trajets d'intégration des Nouveaux Pep's qui comptent **24 THÉMATIQUES** différentes.

# L'ACCUEIL DE L'ENFANT

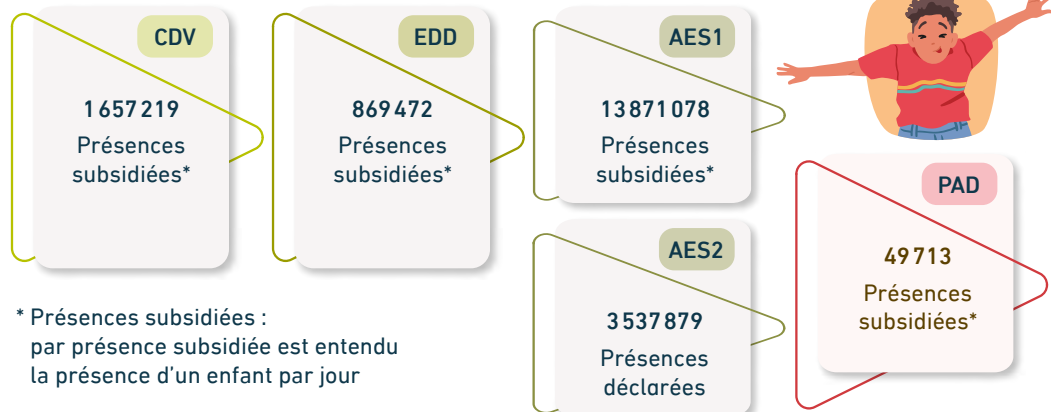


## PAYSAGE DE L'ACCUEIL DE LA PETITE ENFANCE



**NOMBRE D'ENFANTS PRIS EN CHARGE EN SASPE EN 2024 :**  
580 enfants pour 471 places d'accueil au sein de 16 SASPE

## NOMBRE DE PRÉSENCES DANS LES LIEUX D'ACCUEIL TEMPS LIBRE



# L'INFORMATION ET LA COMMUNICATION







## UTILISATEURS WEB

### SITE INTERNET



1 054 205  
abonnés

### RÉSEAUX SOCIAUX

-  : 50 000 abonnés (+30% • 2023)
-  : 10 000 abonnés (+25% • 2023)
-  : 19 000 abonnés (+36% • 2023)
-  : 506 abonnés (+27% • 2023)


## OUTILS • BROCHURES LES PLUS CONSULTÉES PAR PAPIER ET VERSION WEB



À titre d'exemple, la brochure « Biberon de lait » connaît d'année en année une augmentation de plus de 10% en passant de 496 289 à 547 129

## COLLABORATIONS SCIENTIFIQUES

### RECHERCHES EN COURS/TERMINÉES EN 2024

- Besoins et attentes des enfants et des jeunes de 11 à 18 ans par rapport aux services de l'ONE qui les concernent
- Non-recours aux services d'accueil temps libre et aux milieux d'accueil de l'ONE- 2
- Dépistage précoce du retard langagier
- Ethos des équipes SOS Enfants
- État des lieux des Services d'Accueil d'Enfants Malade à Domicile (SAEMD)
-  **ACADEMY** : La petite enfance au défi du genre en contexte interculturel



**6 THÉMATIQUES** ont été **MISES EN AVANT** en 2024 par le **FONDS HOUTMAN**

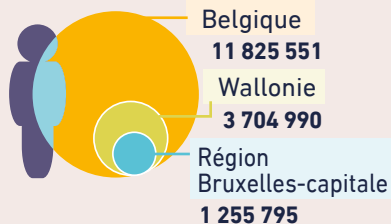
- « Participation des enfants et des jeunes »
- « Enfants, jeunes et résilience : vers une société plus inclusive et solidaire ! »
- « Le harcèlement scolaire : comparaison et évaluation de l'efficacité de méthodes d'intervention »
- « Eco-émois – Etude exploratoire sur l'éco-anxiété chez les enfants et les jeunes en Fédération Wallonie-Bruxelles »
- « Harcèlement en accueil extrascolaire en Fédération Wallonie-Bruxelles »
- « Violences au sein du couple – Les enfants en souffrance »

L'ONE c'est aussi un service pour répondre à des demandes de collaborations scientifiques, des partenariats au niveau national et international, des actions sur le terrain avec le réseau, des journées de sensibilisation pour les professionnels ...

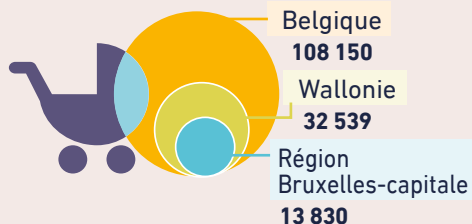
# LES DONNÉES DÉMOGRAPHIQUES 2024



## POPULATION

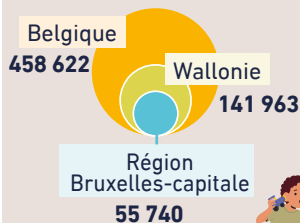


## NAISSANCES



## ENFANTS (représentation par tranche d'âges)

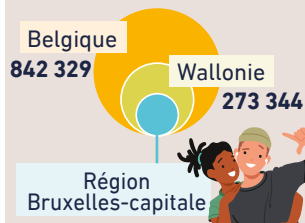
### De moins de 3 ans



### De 3 à 12 ans



### De 12+ à 18 ans



## STRUCTURES FAMILIALES

### BELGIQUE

#### Couples avec enfants

25,14%

9,98%

#### Familles monoparentales

### RÉGION BRUXELLES-CAPITALE

#### Couples avec enfants

23,10%

11,64%

#### Familles monoparentales

### WALLONIE

#### Couples avec enfants

22,91%

12,30%

#### Familles monoparentales

## PÉRINATALITÉ

Âge médian des mères pour l'ensemble des accouchements en 2024 : 31 ans

Âge médian des mères au 1<sup>er</sup> enfant : 30 ans

Poids moyen des nouveau-nés (hors jumeaux et multiples) : 3 272 g

Proportion de petits poids à la naissance inférieur à 2500 g : 7,2%

Pourcentage d'enfants allaités à la sortie de la maternité : 82,5%

Proportion d'enfants nés avant 37 semaines de grossesse : 8,2%

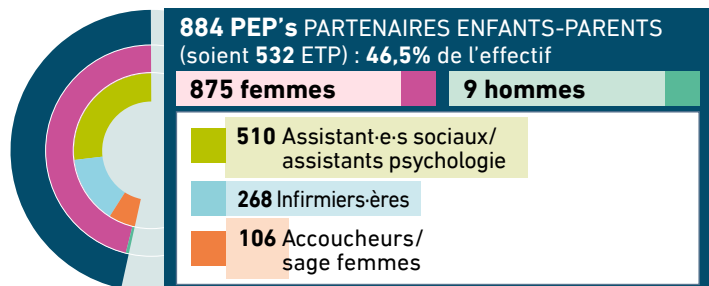


# LES ACTEURS DE L'ONE

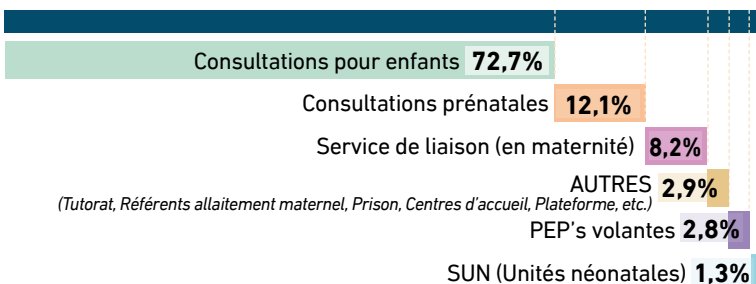


## 1 902 TRAVAILLEURS À L'ONE

(Personnes employées par l'ONE (salariés))



## RÉPARTITION PAR SECTEUR DES 884 PEP'S



## COLLABORATION AU SEIN DES CONSULTATIONS ONE

**1 231**

Médecins généralistes, gynécologues, pédiatres et sage-femmes travaillent au quotidien en équipe avec les PEP's et les volontaires dans les consultations.

**3 629** volontaires assurent l'accueil des familles en consultation.



## D'AUTRES PROFESSIONNELS ACCOMPAGNENT AU QUOTIDIEN L'ACTION DE L'ONE SUR LE TERRAIN

- 11 RÉFÉRENTS MALTRAITANCE** Ils ont pour mission de soutenir les professionnels de l'ONE impliqués dans l'accompagnement et le suivi de situations de vulnérabilité, de négligence ou de maltraitance en Fédération Wallonie-Bruxelles.
- 10 CONSEILLERS PÉDAGOGIQUES** Ils sont chargés de développer la dimension psychopédagogique de l'accueil des enfants âgés de 0 à 15 ans, tant dans les milieux d'accueil de la petite enfance (0-3 ans) que dans les structures d'accueil durant le temps libre pour les enfants de 3 à 15 ans.
- 65 COORDINATEURS ACCUEIL** Leur rôle est de maintenir et promouvoir l'offre d'accueil, mais également veiller à la qualité de cet accueil afin de répondre tant au bien-être des enfants qu'aux besoins des parents.
- 18 AGENTS CONSEIL** Leur rôle est de soutenir, conseiller et accompagner les (co)accueillant(e)s d'enfants indépendant(tes) dans la mise en œuvre de leurs pratiques.
- 10 RÉFÉRENTS ÉDUCATION À LA SANTÉ** Le service Éducation à la santé soutient les professionnels de première ligne, principalement les PEP's des consultations prénatales et consultations pour enfants, dans la conception et l'organisation de projets de promotion/ éducation à la santé à destination des familles.
- 9 RÉFÉRENTS SANTÉ EN MILIEUX D'ACCUEIL** Le Référent Santé est l'interlocuteur de référence de l'ONE pour les professionnel(-le)s des milieux d'accueil concernant les questions de santé en collectivité.
- 4 DIÉTÉTICIENNES** Elles mettent à disposition des milieux d'accueil de la petite enfance leur expertise en diététique de l'enfant et en hygiène en cuisine de collectivité.

# LA RÉPARTITION DES STRUCTURES ET DES SERVICES PAR SUBRÉGION 2024



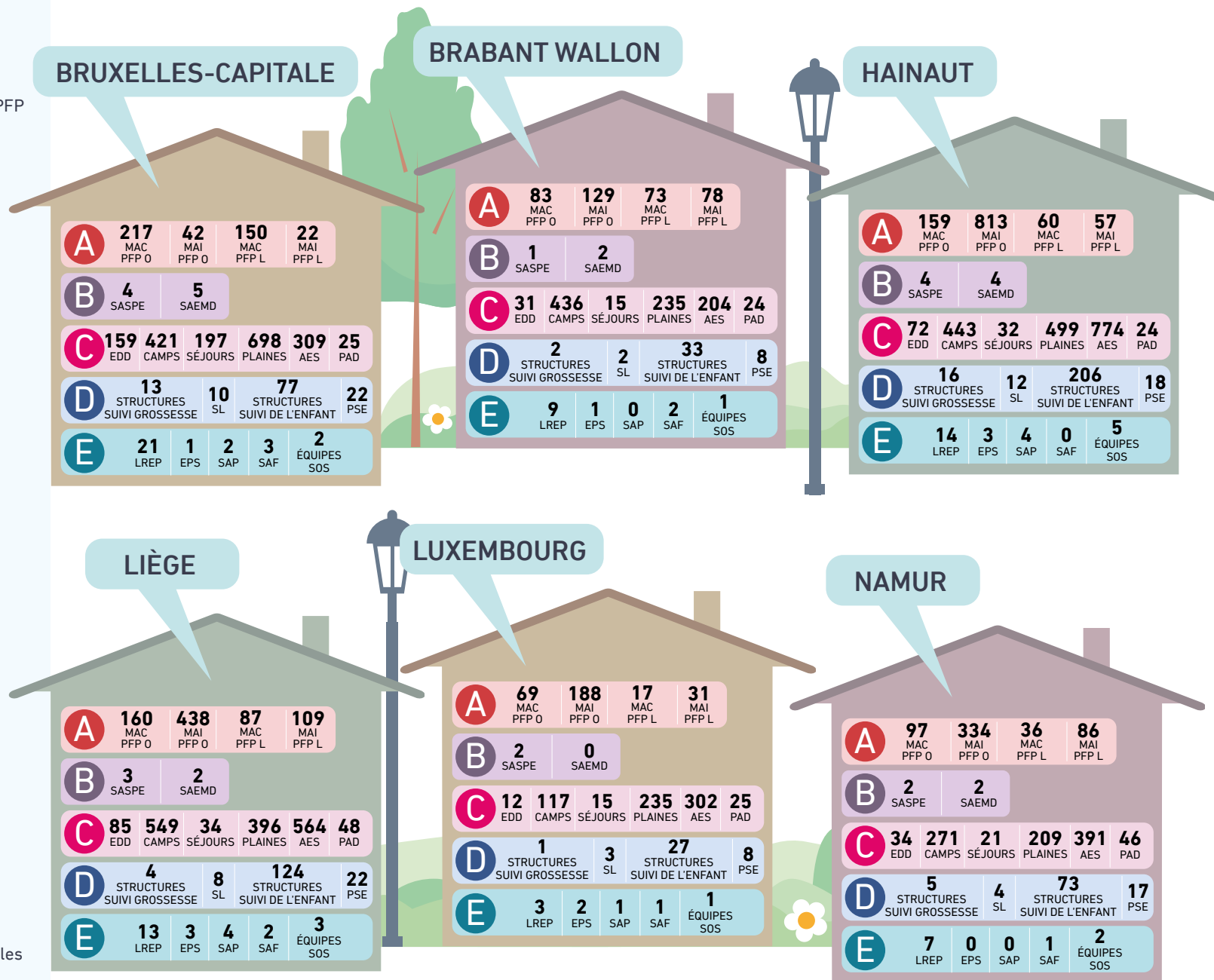
- A Milieux d'Accueil de la Petite Enfance**
- MAC PFP O : Milieux d'Accueil Collectifs avec PFP Obligatoire (crèches)
  - MAI PFP O : Milieux d'Accueil Individuels avec PFP Obligatoire (accueillantes)
  - MAC PFP L : Milieux d'Accueil Collectifs avec PFP Libre (crèches)
  - MAI PFP L : Milieux d'Accueil Individuels avec PFP Libre (accueillantes)

- B Services d'Accueil Spécifique Petite Enfance**
- SASPE = Services d'Accueil Spécialisé de la Petite Enfance
  - SAEMD = Services d'Accueil d'Enfants Malades à Domicile agréés

- C Structures d'Accueil Temps Libre**
- EDD = Écoles de Devoirs
  - Camps (camps de vacances déclarés)
  - Séjours (séjours de vacances déclarés)
  - Plaines (plaines de vacances)
  - AES (AES1+AES2) = Lieux d'Accueil ExtraScolaire agréés
  - PAD = Partenariats Automne-Détente\*

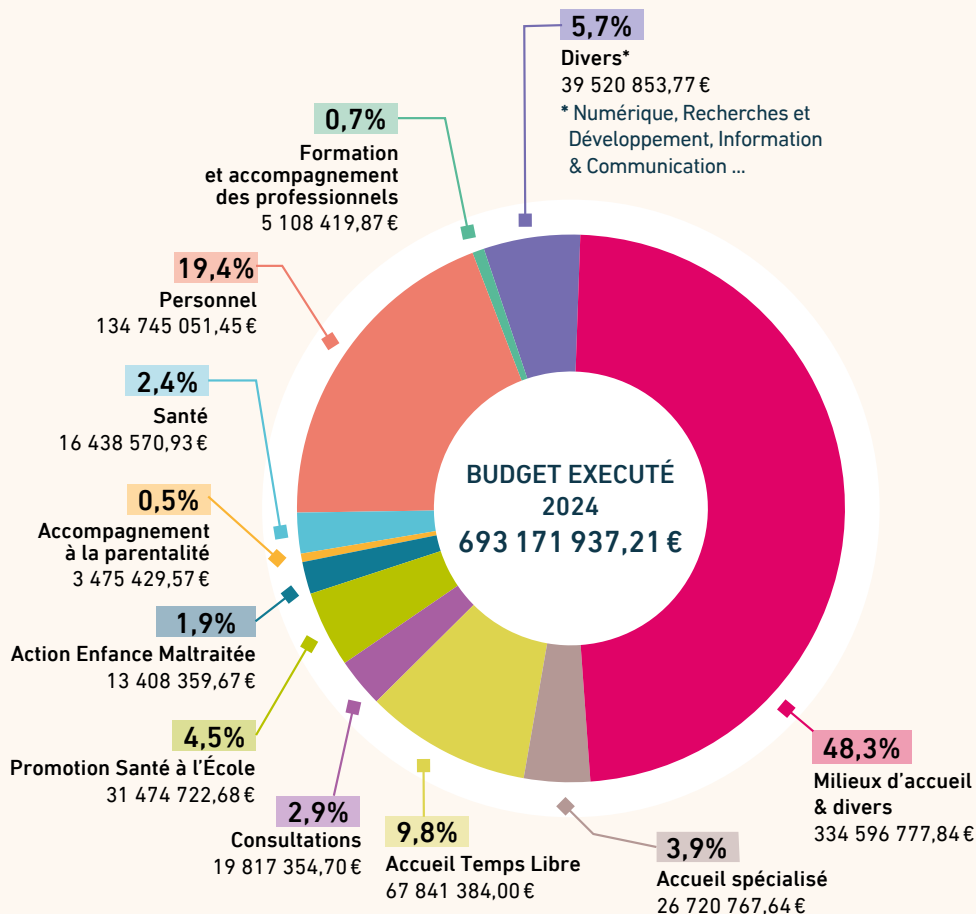
- D Structures/Services de Suivi de la Santé**
- Structures de suivi de la grossesse (Consultations prénatales, Plateformes prénatales)
  - SL = Services de Liaison en maternité
  - Structures de suivi de l'enfant = (Consultations pour enfants, Maisons de l'enfance, Antennes de consultation, Consultations périodiques, Consultations mobiles)
  - PSE = Services de Promotion de la Santé à l'École (uniquement les antennes)

- E Services de Prévention et de Protection de l'Enfant**
- LREP = Lieux de Rencontre Enfants-Parents subsidiés
  - EPS = Espaces Parents dans la Séparation agréés et subsidiés
  - SAP = Services d'Accompagnement Périnatal subsidiés
  - SAF = Services d'Accompagnement des Familles subsidiés
  - Équipes SOS-enfants



\* Créés en 2022 pour les vacances d'automne et de détente à la suite de la réforme des rythmes scolaires annuels. Rassemble plusieurs opérateurs autour d'un même projet par le biais d'une convention.

# LE BUDGET EXECUTÉ 2024



Les dépenses du secteur **ADOPTION** représentent un montant de 24 245,07 € soit 0,003 % du budget total.