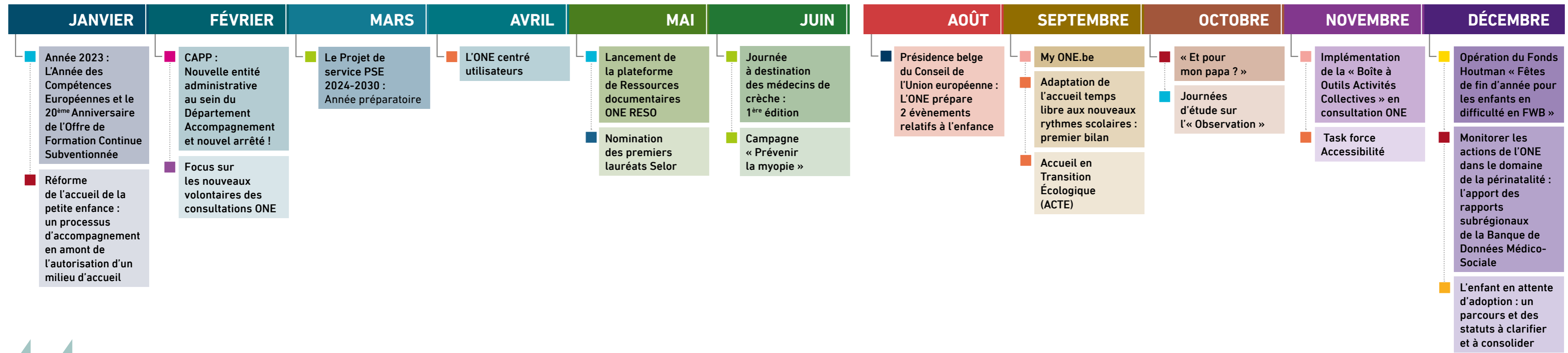


L'ESSENTIEL de l'ONE

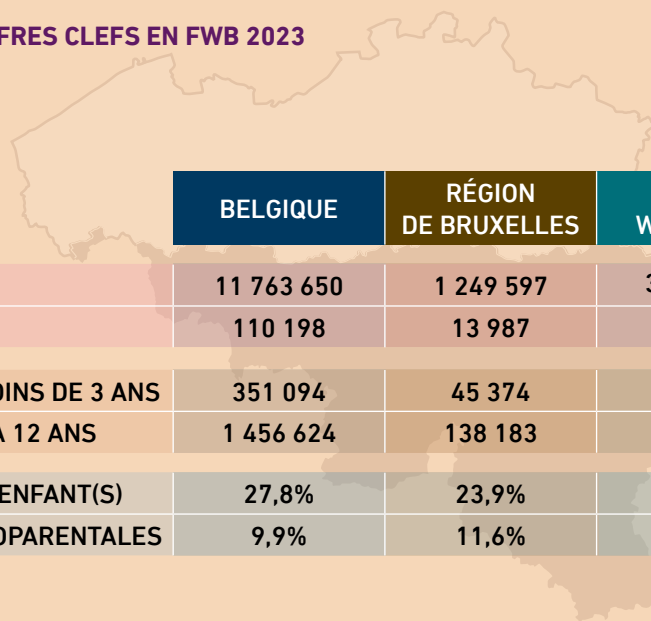
RAPPORT D'ACTIVITÉS 2023







CHIFFRES CLEFS EN FWB 2023



	BELGIQUE	RÉGION DE BRUXELLES	RÉGION WALLONNE
POPULATION	11 763 650	1 249 597	3 692 283
NAISSANCES	110 198	13 987	33 873
ENFANTS DE MOINS DE 3 ANS	351 094	45 374	123 273
ENFANTS DE 3 À 12 ANS	1 456 624	138 183	405 403
COUPLES AVEC ENFANT(S)	27,8%	23,9%	27,3%
FAMILLES MONOPARENTALES	9,9%	11,6%	12,2%

Maternités implantées en FWB

En excluant la maternité de l'UZ-VUB de Jette et les 2 maternités germanophones de Verviers

41

31 ans

Âge médian des mères à l'accouchement
(compris entre 12 et 49 ans)

29 ans

Âge médian des mères au premier enfant

3 272g
Poids moyen

des nouveau-nés (jumeaux et multiples non considérés)

6,5%

des bébés naissent avec un poids inférieur à 2500gr

82,5%

Source : Avis de naissance 2023, BDMS-ONE

des enfants sont allaités exclusivement à la sortie de la maternité

8,5%

d'enfants naissent avant le terme de 37 semaines de grossesse

14 441

Nombre de femmes enceintes suivies en Consultations prénatales ONE (hors plateformes prénatales)

125 463

Nombre d'inscrits en consultations pour enfants ONE

50 554

(hors école maternelle)

Nombre d'enfants de moins de 3 ans ayant fréquenté un milieu d'accueil

226 643

Nombre d'enfants de 3 à 12 ans ayant fréquenté un centre de vacances agréé par l'ONE



LES PRINCIPAUX ACTEURS DE L'ONE

1 886 travailleurs à l'ONE dont
891 Partenaires Enfants Parents
(PEP's : 47%)

**Les PEP'S
sont répartis dans
différents secteurs**



1 000

Médecins environ travaillent au quotidien avec les PEP's et les volontaires dans les consultations (généralistes, gynécologues et pédiatres) avec l'accompagnement des Conseillers médicaux

+/- 3 600

Volontaires assurent l'accueil des familles en consultation

64

Coordinateurs accueil et

17

Agents conseil

Ils soutiennent l'activité des milieux d'accueil collectifs et des accueillants d'enfants

50

Coordinateurs accompagnement encadrent et soutiennent le travail des équipes de PEP's

Bien d'autres professionnels tels que les Conseillers pédagogiques, les Référents maltraitance, les Diététiciens, les Référents éducation à la santé, les Référents santé dans les milieux d'accueil, les Conseillers PSE, ... accompagnent au quotidien l'action de l'ONE sur le terrain.



RÉPARTITION DES STRUCTURES ET DES SERVICES PAR SUBREGION 2023

A Milieux d'Accueil de la Petite Enfance

- MA Coll avec PFP obligatoire = Crèches, MCAE...
- AE-SAE = Accueillants d'enfants travaillant avec un service
- MA coll avec PFP libre = Crèches, Maisons d'enfants, Haltes Accueil)
- AEI = Accueillants d'Enfants Indépendants

B Services d'Accueil Spécifique Petite Enfance

- SASPE = Services d'Accueil spécialisé de la petite enfance
- SAEMD = Services d'Accueil d'enfants malades à domicile

C Structures d'Accueil Temps Libre

- EDD = Écoles de devoirs
- Camps (camps de vacances déclarés)
- Séjours (séjours de vacances déclarés)
- Plaines (plaines de vacances)
- AES (AES1+AES2) = Lieux d'accueil extrascolaire

D Structures de Suivi de la Santé

- Structures de suivi de la grossesse (Consultations prénatales, Plateformes prénatales)
- SL = Services de liaison en Maternité
- Structures de suivi de l'enfant = (Consultations pour enfants, Maisons de l'enfance, Antennes de consultation, Consultations périodiques, Consultations mobiles)
- PSE = Services de Promotion de la Santé à l'École (uniquement les antennes)

E Services de Prévention et de Protection de l'Enfant

- LREP = Lieux de rencontre enfants-parents subventionnés/agrérés
- EPS = Espaces parents dans la séparation
- SAP = Services d'accompagnement périnatal
- SAF = Services d'accompagnement des familles
- Équipes SOS

BRUXELLES-CAPITALE



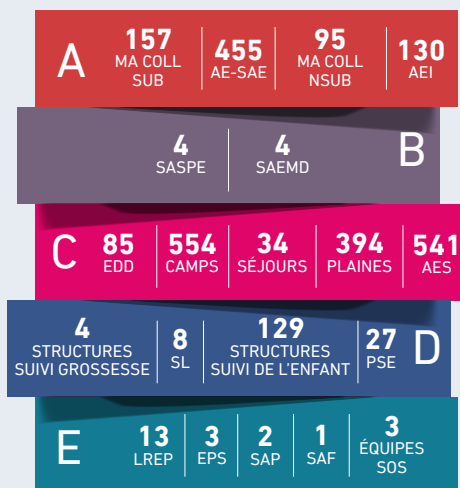
BRABANT WALLON



HAINAUT



LIÈGE



LUXEMBOURG

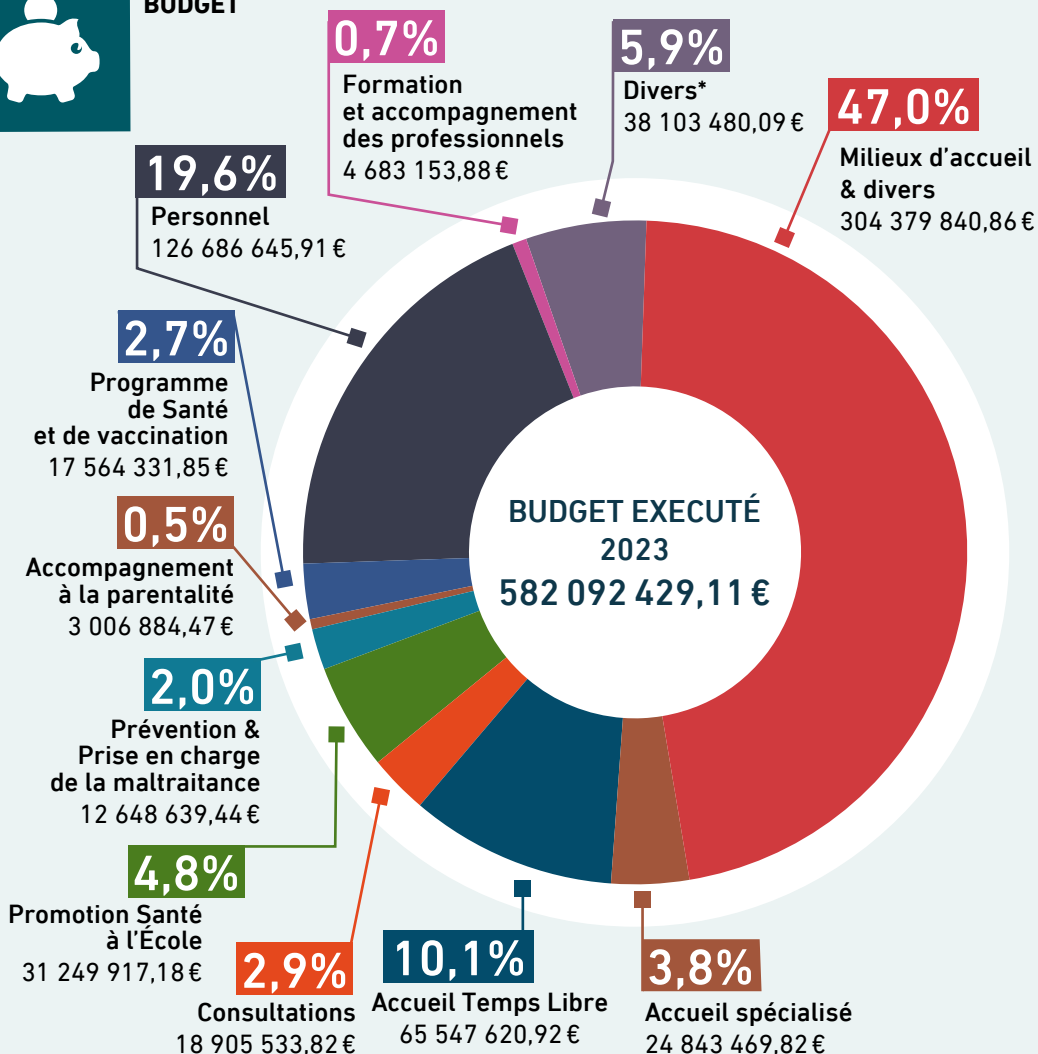


NAMUR





BUDGET



■ Les dépenses du secteur ADOPTION représentent un montant de 20 531,79 € soit 0,003 % du budget total.

* Numérique, Recherches et Développement, Information & Communication ...