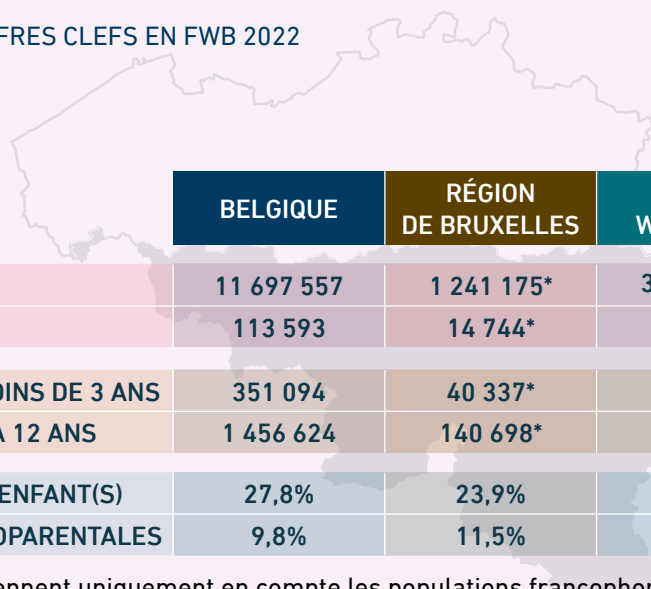


# RAPPORT D'ACTIVITÉS





## CHIFFRES CLEFS EN FWB 2022



	BELGIQUE	RÉGION DE BRUXELLES	RÉGION WALLONNE
POPULATION	11 697 557	1 241 175*	3 681 575*
NAISSANCES	113 593	14 744*	35 565*
ENFANTS DE MOINS DE 3 ANS	351 094	40 337*	106 617*
ENFANTS DE 3 À 12 ANS	1 456 624	140 698*	404 756*
COUPLES AVEC ENFANT(S)	27,8%	23,9%	27,3%
FAMILLES MONOPARENTALES	9,8%	11,5%	12,2%

\* Ces chiffres prennent uniquement en compte les populations francophones

**Maternités implantées en FWB** | **41**  
*En excluant la maternité de l'UZ-VUB de Jette et les 2 maternités germanophones de Verviers*

**31 ans et 5 mois** | Âge médian des mères à l'accouchement  
(compris entre 12 et 49 ans)

**29 ans et 7 mois** | Âge médian des mères au premier enfant

**3 259g** | des nouveau-nés (jumeaux et multiples non considérés)  
Poids moyen

**7,6%** | des bébés naissent avec un poids inférieur à 2500gr

**81,8%** | des enfants sont allaités exclusivement à la sortie de la maternité  
Source : Avis de naissance 2022, BDMS-ONE

**8,5%** | d'enfants naissent avant le terme de 37 semaines de grossesse

**14 680** | Nombre de femmes enceintes suivies en Consultations prénatales ONE (hors plateformes prénatales)

**126 735** | Nombre d'inscrits en consultations pour enfants ONE

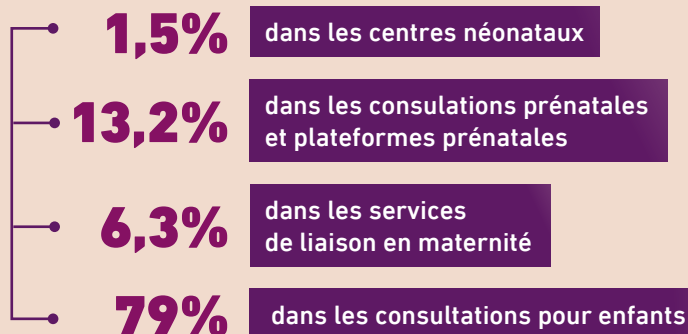
**53 832** | Nombre d'enfants de moins de 3 ans ayant fréquenté un milieu d'accueil  
(hors école maternelle)

**179 022** | Nombre d'enfants de 3 à 12 ans ayant fréquenté un centre de vacances agréé par l'ONE



**1 865** travailleurs à l'ONE dont  
**895 Partenaires Enfants Parents**  
(PEP's : 48%)

Les  
**895 PEP'S**  
sont répartis dans  
différents secteurs



**1 000**

Médecins environ travaillent au quotidien avec les PEP's et les volontaires dans les consultations (généralistes, gynécologues et pédiatres) avec l'accompagnement des Conseillers médicaux

**+/- 3 700**

Volontaires assurent l'accueil des familles en consultation

**64**

Coordinateurs accueil et

**17**

Agents conseil

Ils soutiennent l'activité des milieux d'accueil collectifs et des accueillants d'enfants

**44**

Coordinateurs accompagnement encadrent et soutiennent le travail des équipes de PEP's

Bien d'autres professionnels tels que les Conseillers pédagogiques, les Référénts maltraitance, les Diététiciens, les Référénts éducation à la santé, les Référénts santé dans les milieux d'accueil, les Conseillers PSE, ... accompagnent au quotidien l'action de l'ONE sur le terrain.



**A Milieux d'Accueil de la Petite Enfance**

- MA Coll sub = Milieux d'accueil collectifs subventionnés (Crèches, Prégardiennats, MCAE...)
- AE-SAE = Accueillants d'enfants travaillant avec un service
- MA coll non sub = Milieux d'accueil collectifs non subventionnés (Crèches, Maisons d'enfants, Haltes Accueil)
- AEI = Accueillants d'Enfants Indépendants

**B Services d'Accueil Spécifique Petite Enfance**

- SASPE = Services d'Accueil spécialisé de la petite enfance
- SAEMD = Services d'Accueil d'enfants malades à domicile

**C Structures d'Accueil Temps Libre**

- EDD = Écoles de devoirs
- Camps (camps de vacances déclarés)
- Séjours (séjours de vacances déclarés)
- Plaines (plaines de vacances)
- AES (AES1+AES2) = Lieux d'accueil extrascolaire

**D Structures de Suivi de la Santé**

- Structures de suivi de la grossesse (Consultations prénatales, Plateformes prénatales)
- SL = Services de liaison en Maternité
- Structures de suivi de l'enfant = (Consultations pour enfants, Maisons de l'enfance, Antennes de consultation, Consultations périodiques, Consultations mobiles)
- PSE = Services de Promotion de la Santé à l'École (uniquement les antennes)

**E Services de Prévention et de Protection de l'Enfant**

- LREP = Lieux de rencontre enfants-parents subventionnés/agrèés
- EPS = Espaces parents dans la séparation
- SAP = Services d'accompagnement périnatal
- SAF = Services d'accompagnement des familles
- Équipes SOS

**BRUXELLES-CAPITAL**



**BRABANT WALLON**



**HAINAUT**



**LIÈGE**



**LUXEMBOURG**

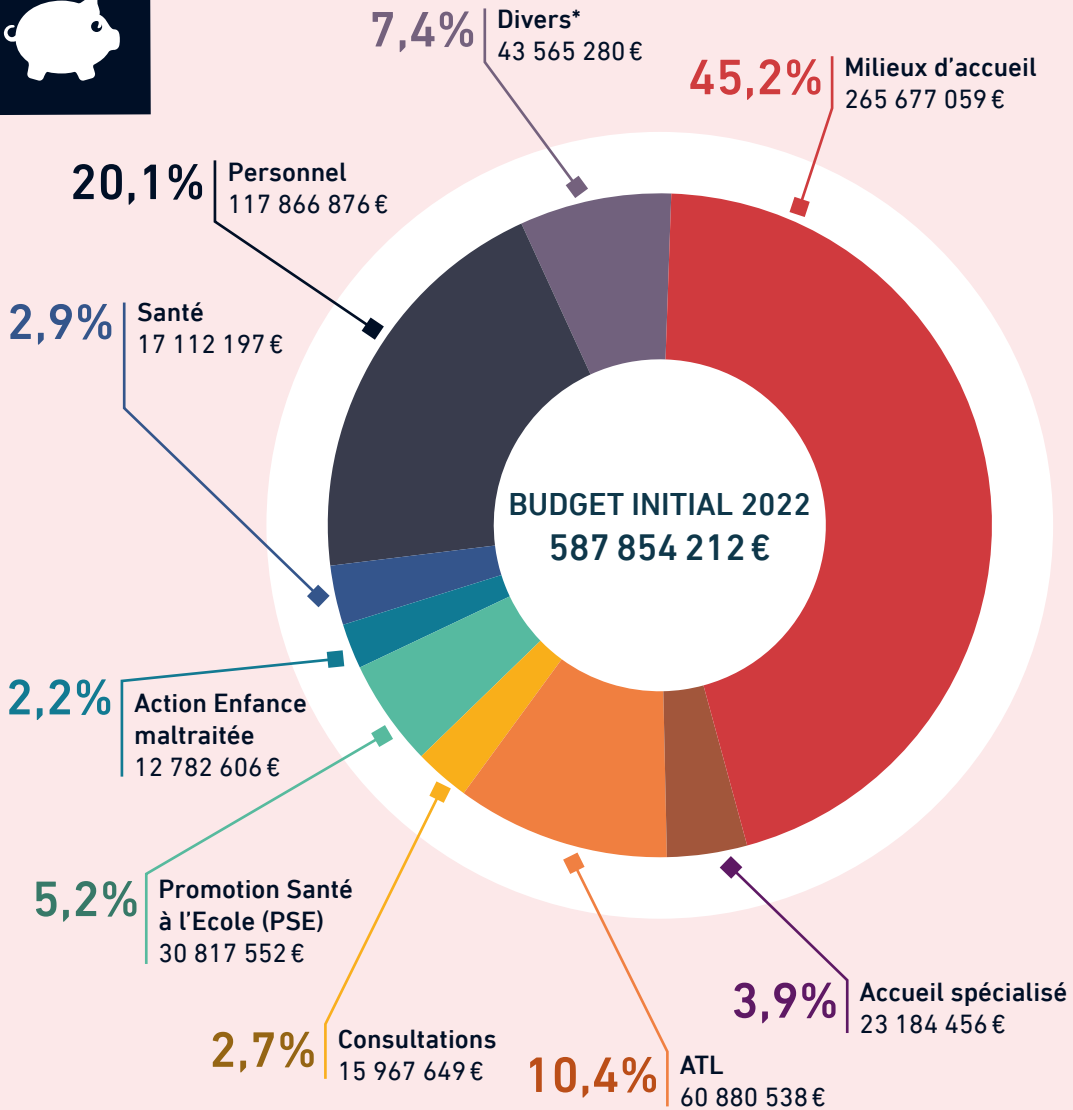


**NAMUR**





## BUDGET



\* Frais de fonctionnement & honoraires forfaitaires, Formation continue MA, Lieux de rencontres Enfants-Parents, Eveil culturel, Intervention Accueil, Recherches et développement ...



E.R. : ONE • Chaussée de Charleroi 95 • 1060 Bruxelles  
Tél. : +32 (0)2 542 12 11 / Fax : +32 (0)2 542 12 51  
info@one.be - ONE.be

N° d'édition : D/2023/74.80/72  
DOCRA0003



FÉDÉRATION  
WALLONIE-BRUXELLES

Rejoignez-nous sur



