

Pandémie COVID-19 : Semaine du 15 au 21 mars (4ème semaine après les congés de carnaval)

Cas COVID-19 dans les écoles : le nombre de cas et de mise en quarantaine est en augmentation

Les équipes de promotion de santé à l'école (PSE), en collaboration avec Sciensano et l'ONE, poursuivent le relevé des cas qui leur sont signalés dans les écoles de la Fédération Wallonie-Bruxelles. Pour rappel, la situation dans les écoles est très surveillée, avec un tracing efficace de la part des équipes PSE.

Durant la semaine du 15 au 21 mars 2021, **2.922 cas de COVID-19 à l'école** ont été signalés aux équipes PSE, dont 2.113 cas sur les 900.000 élèves de l'enseignement fondamental et secondaire en FWB, soit 0,23% des élèves. Ceci constitue une augmentation de 1.016 cas par rapport à la semaine précédente.

L'augmentation du nombre de cas a été la plus marquée parmi les élèves du secondaire avec 982 cas (503 cas la semaine précédente), alors que la semaine précédente c'était parmi les élèves de maternelle et de primaire.

En ce qui concerne les élèves de maternelle, le nombre de cas diminue et passe de 153 cas à 103 cette semaine.

Les incidences de nouveaux cas calculées sur les 14 jours sont de 501 sur 100 000 en primaire et de 404 en secondaire. L'incidence actuelle en population générale belge est de 422,5 (source : site de Sciensano).

Le nombre d'élèves nouvellement mis en quarantaine (10.686) au cours de la semaine correspond environ à 1% des élèves de l'enseignement obligatoire. Au moins 584 membres du personnel ont été également mis en quarantaine, d'après les informations connues des équipes PSE. Le nombre moyen de personnes mises en quarantaine est de 3,7 personnes par cas de COVID-19 détecté.

La proportion d'élèves testés pour symptômes est en augmentation (de 26% à 30%). Parmi les cas élèves, les motifs de tests les plus fréquents sont actuellement un contact étroit dans la famille (34%), suivi de symptômes (30%), puis d'un contact étroit à l'école (28%).

Parmi les cas membres du personnel, le motif de test présence de symptômes est encore bien plus élevé, avec 59% des cas. Les autres motifs sont, un contact étroit dans la famille dans 16% des cas et un contact à l'école dans 15% des cas (8% avec un membre du personnel, 6% avec un élève, et 1% dans le cadre d'un testing élargi).

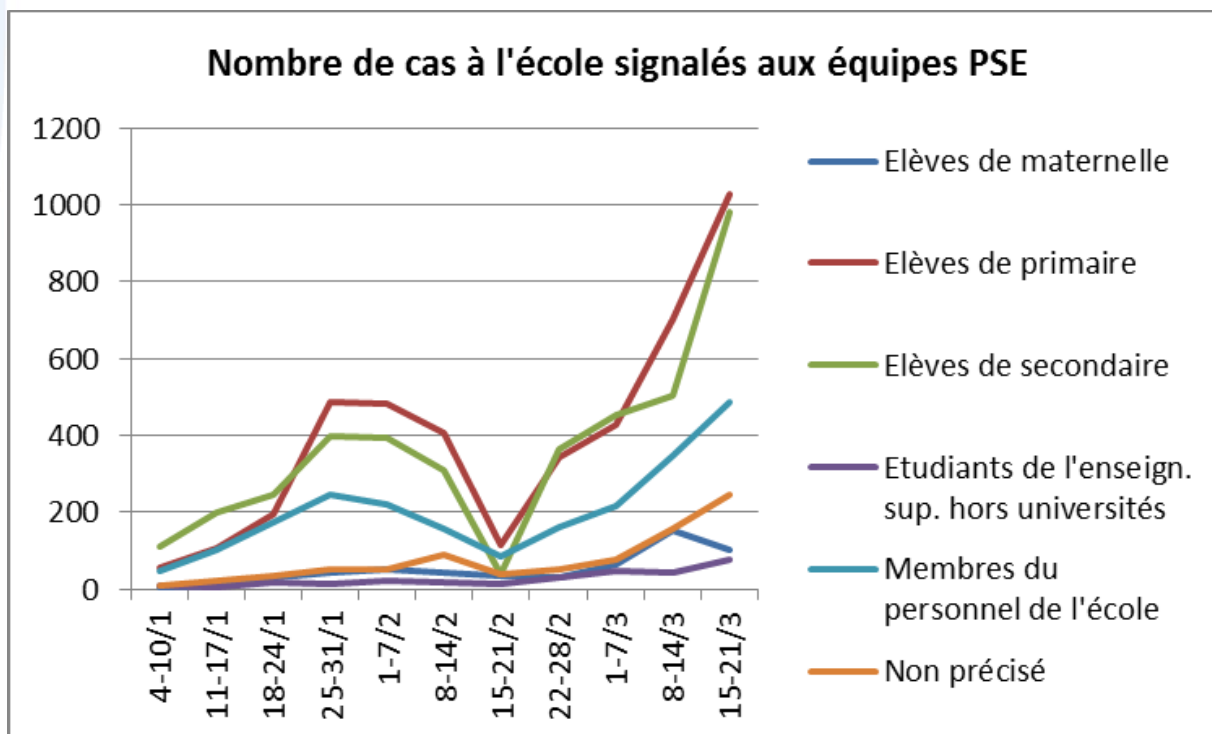
D'après les analyses réalisées sur les données, pendant la semaine du 15 au 21 mars, 270 écoles étaient concernées par un cluster actif d'au moins 2 cas liés, et, parmi elles, 82 étaient concernées par un cluster actif d'au moins 5 cas.

Relevé des cas de COVID-19 signalés par les services PSE et centres PMS-WBE dans les écoles en FWB (15-21/03/21)

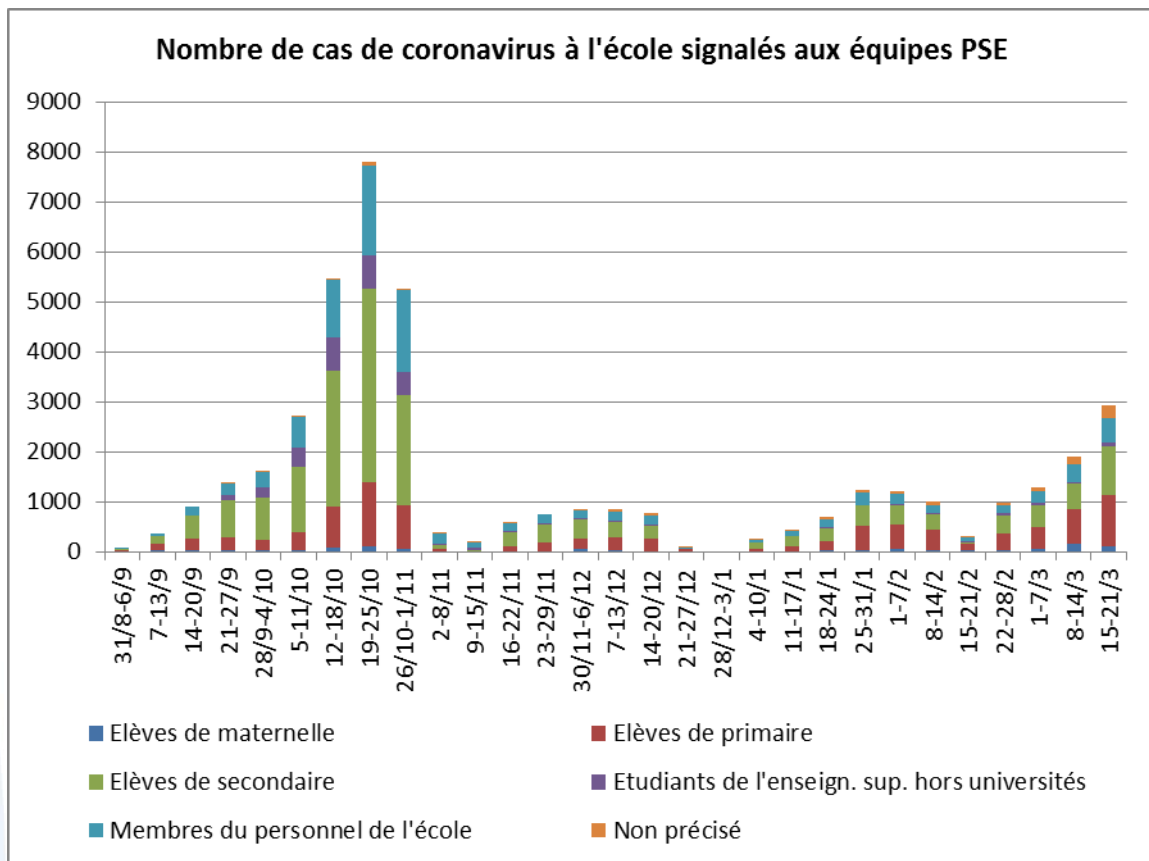
Nombre de cas de Covid-19 signalés :		
Elèves de maternelle		103
Elèves de primaire		1028
Elèves de secondaire		982
Total élèves de l'ens. fondamental et secondaire		2113
Etudiants de l'enseign. sup. hors univ.		78
Membres du personnel de l'école		486
Non précisé		245
Total		2922

Nombre de nouvelles mises en quarantaine :		
Elèves		10102
Personnel		584
Total		10686

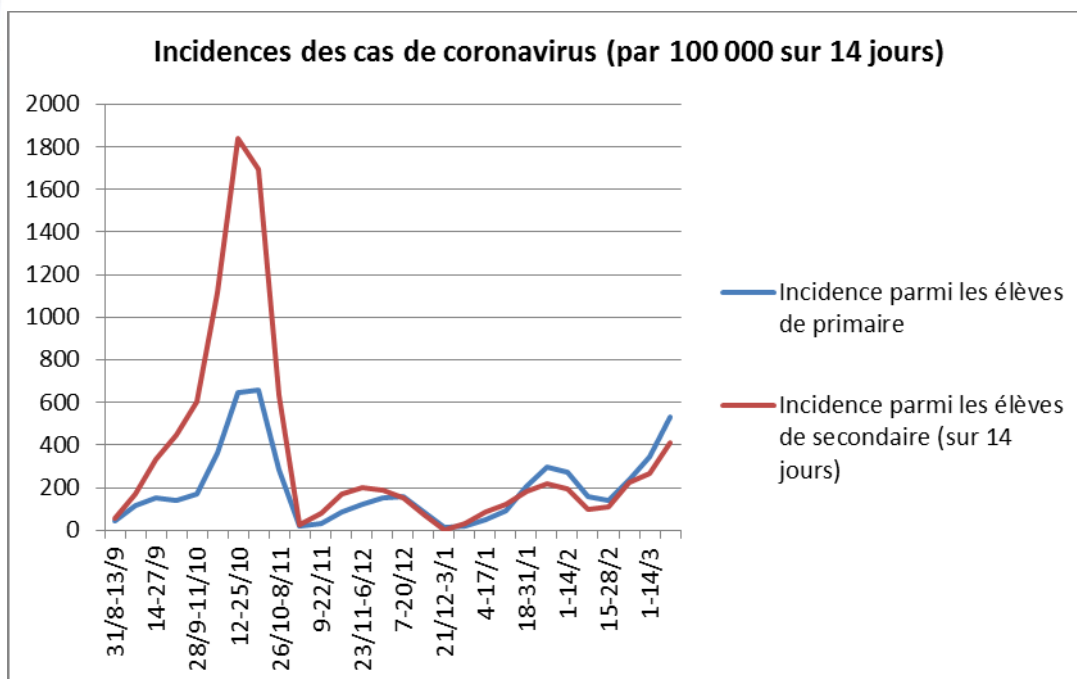
Graphique 1 : Evolution du nombre de cas signalés aux équipes PSE depuis janvier



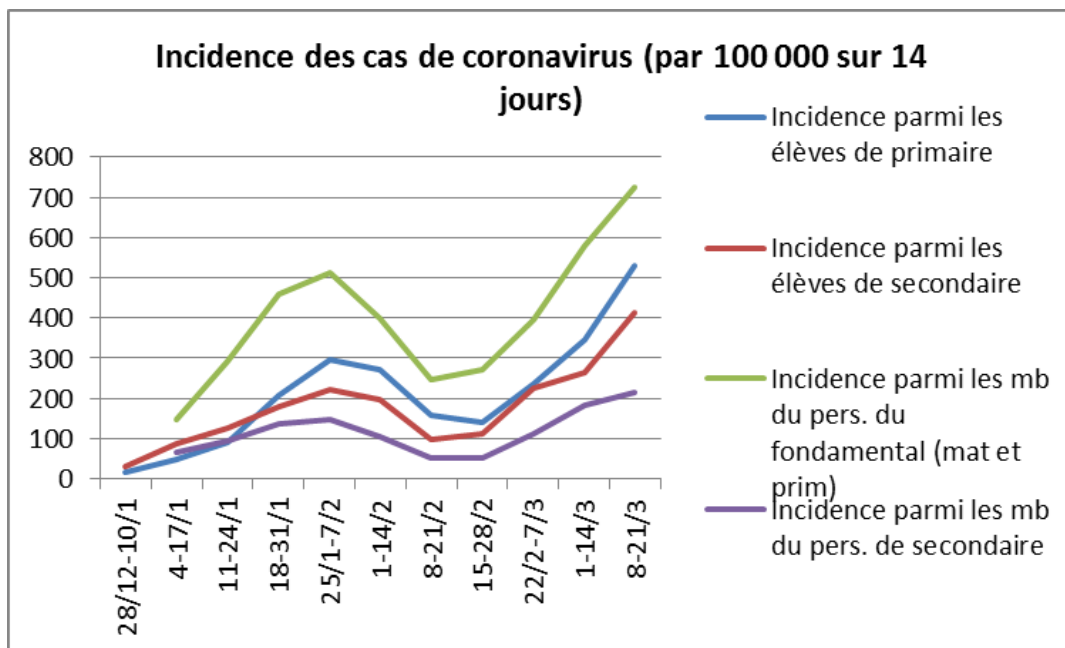
Graphique 2 : Evolution du nombre de cas signalés aux équipes PSE depuis le 1^{er} septembre



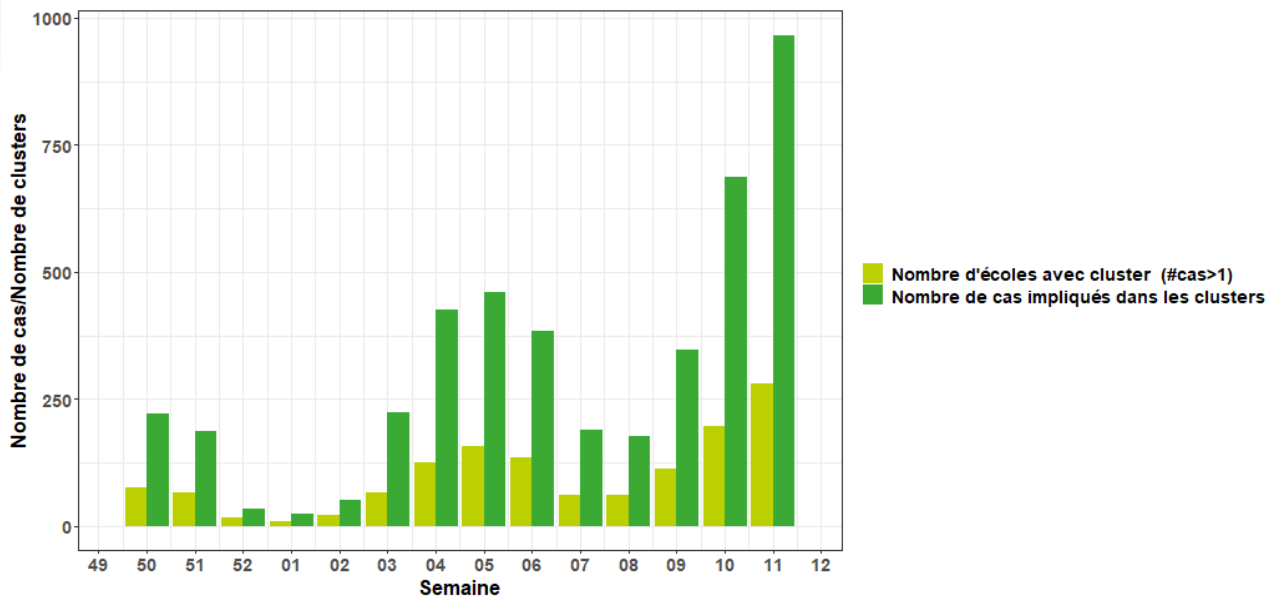
Graphique 3 : Incidences parmi les élèves de primaire et de secondaire



Graphique 4 : Incidences parmi les élèves et les enseignants de primaire et de secondaire

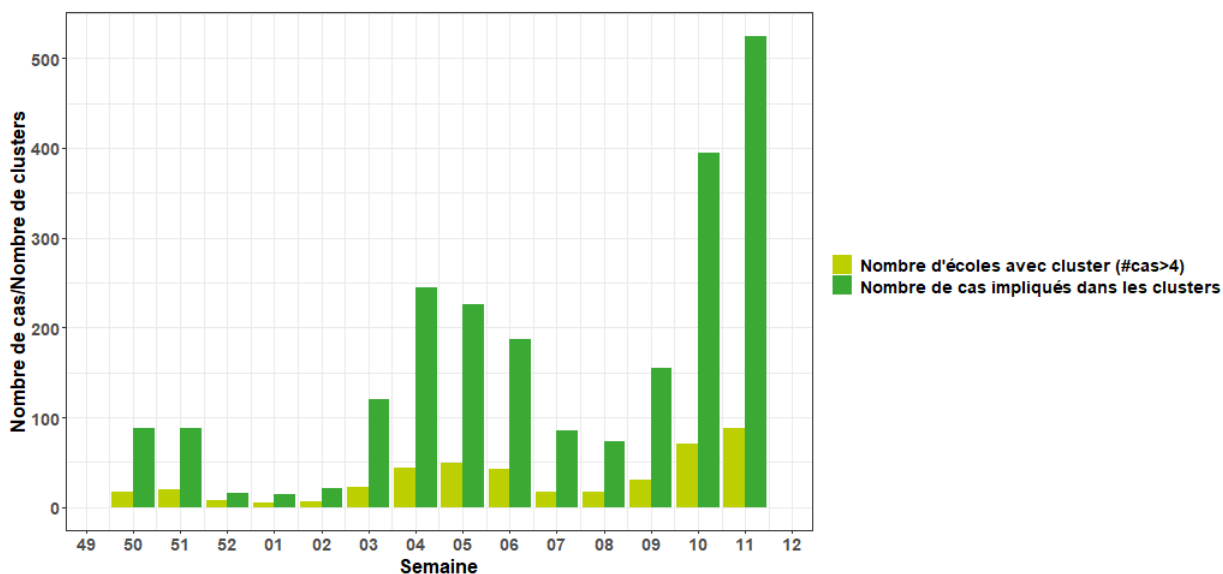


Graphique 5 a : Nombre d'écoles concernées par un ou plusieurs clusters actifs (au moins 2 cas avec un lien épidémiologique) et nombre total de cas positifs (élèves et membres du personnel) dans le cadre d'un cluster à l'école



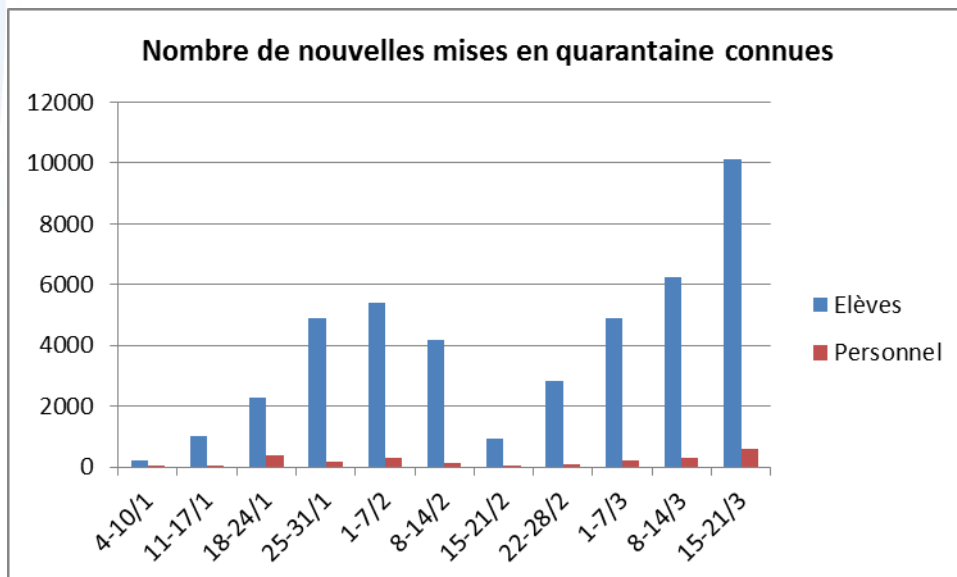
Source : Sciensano

Graphique 5b : Nombre d'écoles concernées par un ou plusieurs clusters de 5 cas ou plus, actifs (au moins 5 cas avec un lien épidémiologique et au moins un nouveau cas cette semaine) et nombre total de cas positifs (élèves et membres du personnel) dans le cadre d'un cluster à l'école ;

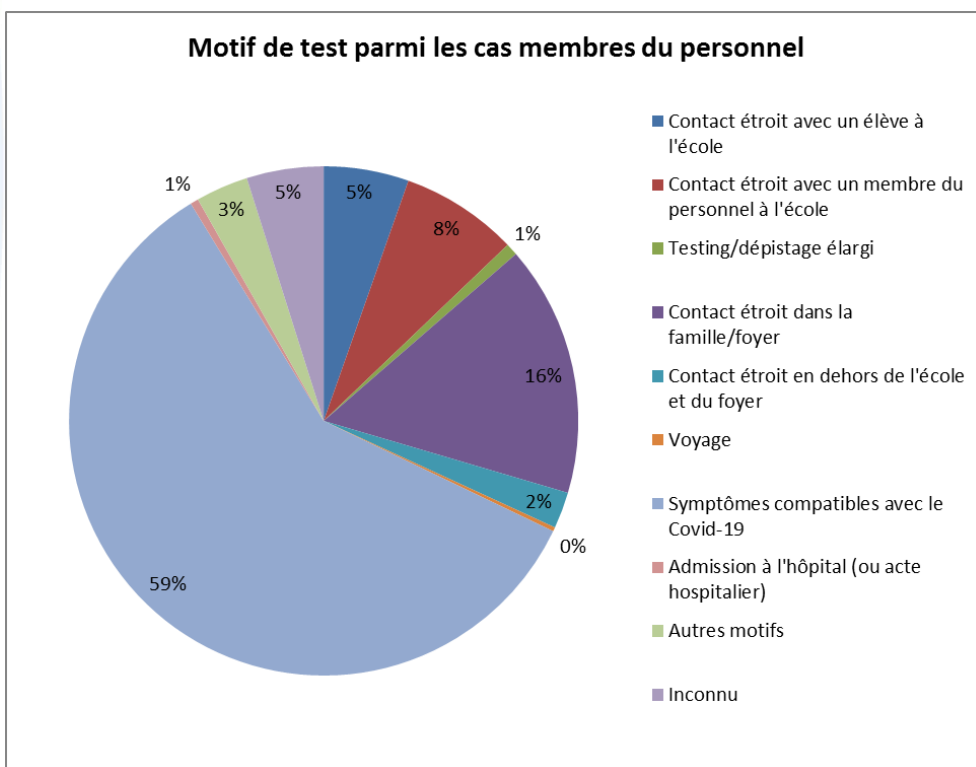
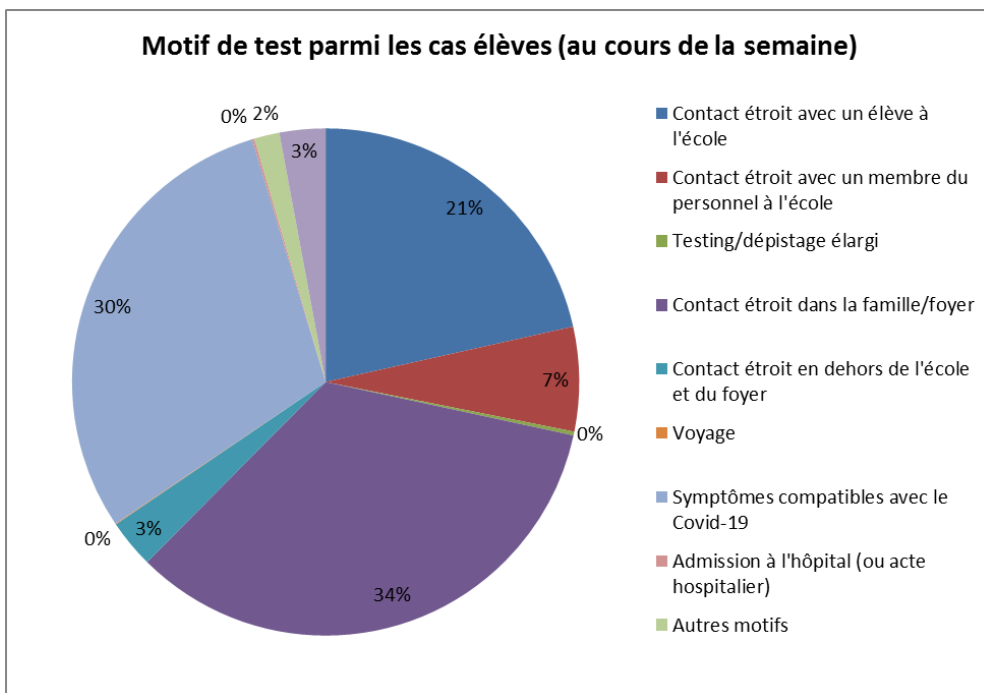


Source : Sciensano

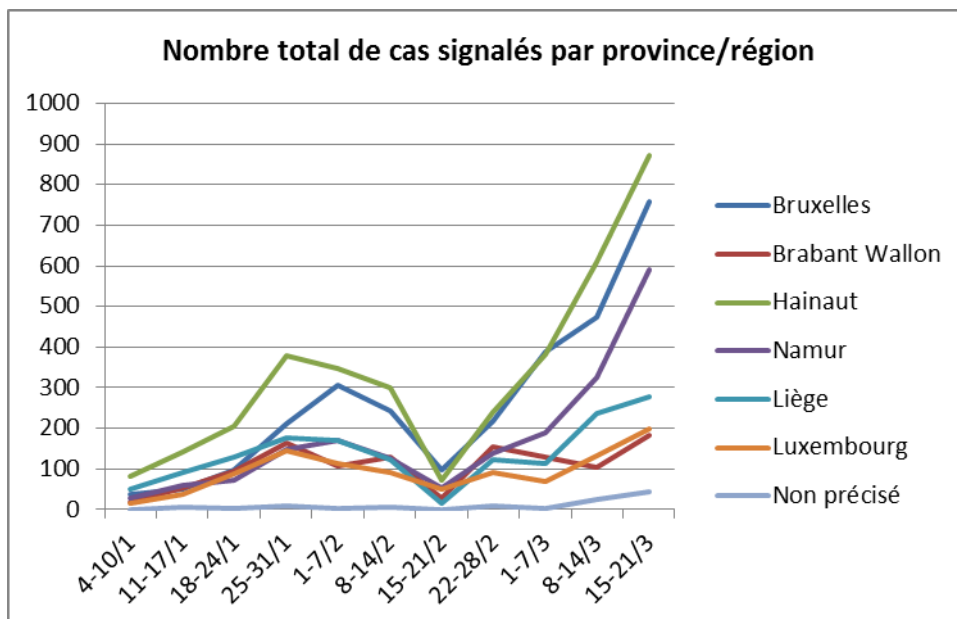
Graphique 6 : Evolution du nombre de nouvelles mises en quarantaine depuis janvier



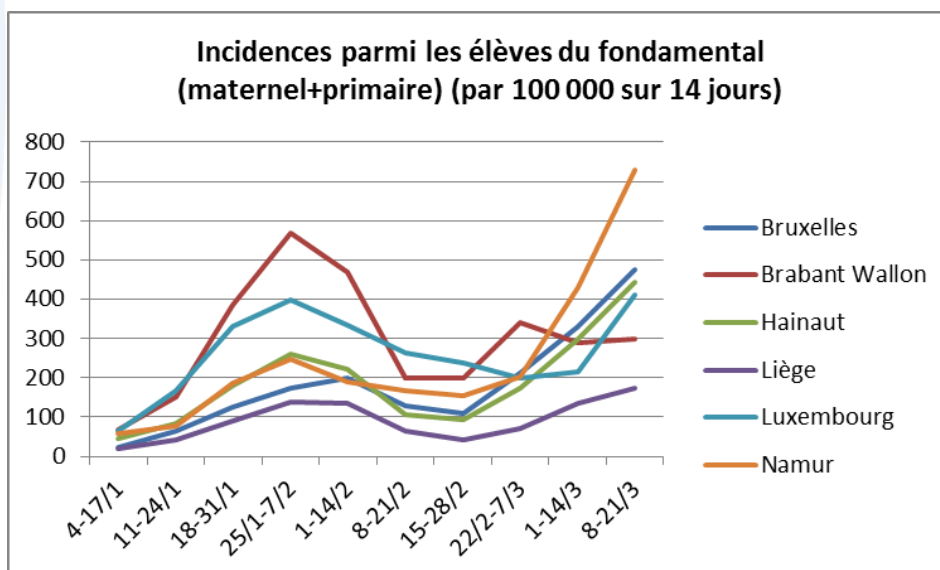
Graphiques 7a et 7b : Motifs de tests parmi les cas positifs



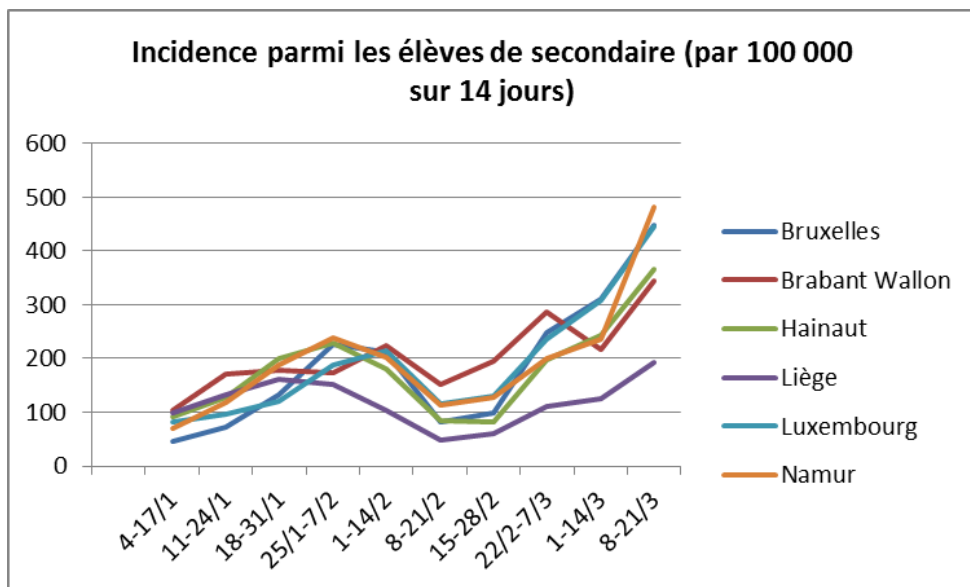
Graphique 8 : Nombre total de cas signalés par province ou région depuis janvier



Graphique 9 : Incidence parmi les élèves du fondamental (maternel + primaire) par province ou région. (Le nombre de cas parmi les élèves du fondamental a été rapporté à la population scolaire du fondamental de la province ou région en FWB).



Graphique 10 : Incidence parmi les élèves de secondaire par province ou région (nombre de cas rapporté à la population scolaire de la province/région).



Pour plus d'informations sur le rôle de l'ONE et l'action des services de promotion de la santé à l'école dans le contexte de pandémie COVID-19 :

- <https://www.one.be/professionnel/coronavirus/faq/>
- <https://www.one.be/public/coronavirus/faq/>



Guillaume GOFFIN

Service Communication externe
Direction des Relations Externes et Internationales
OFFICE DE LA NAISSANCE ET DE L'ENFANCE
GSM : 0499 77 30 93
Chaussée de Charleroi 95,
B-1060 BRUXELLES