

Pandémie COVID-19 : Semaine du 22 au 28 mars (dernière semaine de classe avant la fermeture anticipée des écoles)

Cas COVID-19 dans les écoles : le nombre de cas et de mise en quarantaine est en augmentation

Les équipes de promotion de santé à l'école (PSE), en collaboration avec Sciensano et l'ONE, poursuivent le relevé des cas qui leur sont signalés dans les écoles de la Fédération Wallonie-Bruxelles. Pour rappel, la situation dans les écoles est très surveillée, avec un tracing efficace de la part des équipes PSE.

Durant la semaine du 22 au 28 mars 2021, **3.518 cas de COVID-19 à l'école** ont été signalés aux équipes PSE, dont 2.671 cas sur les 903.806 élèves de l'enseignement fondamental et secondaire en FWB, soit 0,30% des élèves. Ceci constitue une augmentation de 596 cas par rapport à la semaine précédente.

L'augmentation du nombre de cas est plus marquée en maternelle (168 cas cette semaine et 103 la semaine précédente), alors que la semaine précédente c'était parmi les élèves de secondaire.

Les incidences de nouveaux cas calculées sur les 14 jours sont de 693 sur 100 000 en primaire et de 630 en secondaire. L'incidence actuelle en population générale belge est de 547,0 (source : site de Sciensano).

Le nombre d'élèves et étudiants nouvellement mis en quarantaine au cours de la semaine est de 15.142. Le pourcentage d'élèves de l'enseignement obligatoire en quarantaine correspond environ à 1,49% de ces élèves. Au moins 509 membres du personnel ont été également mis en quarantaine, d'après les informations connues des équipes PSE. Le nombre moyen de personnes mises en quarantaine est de 4,4 personnes par cas de COVID-19 détecté.

Au moins 509 membres du personnel ont été également mis en quarantaine, d'après les informations connues des équipes PSE. Le nombre moyen de personnes mises en quarantaine est de 4,4 personnes par cas de COVID-19 détecté.

Parmi les cas élèves, 32% ont été testés pour un contact étroit dans la famille, 31% pour un contact à l'école (28% pour un contact étroit et 3% dans le cadre d'un testing élargi), et 31% pour symptômes.

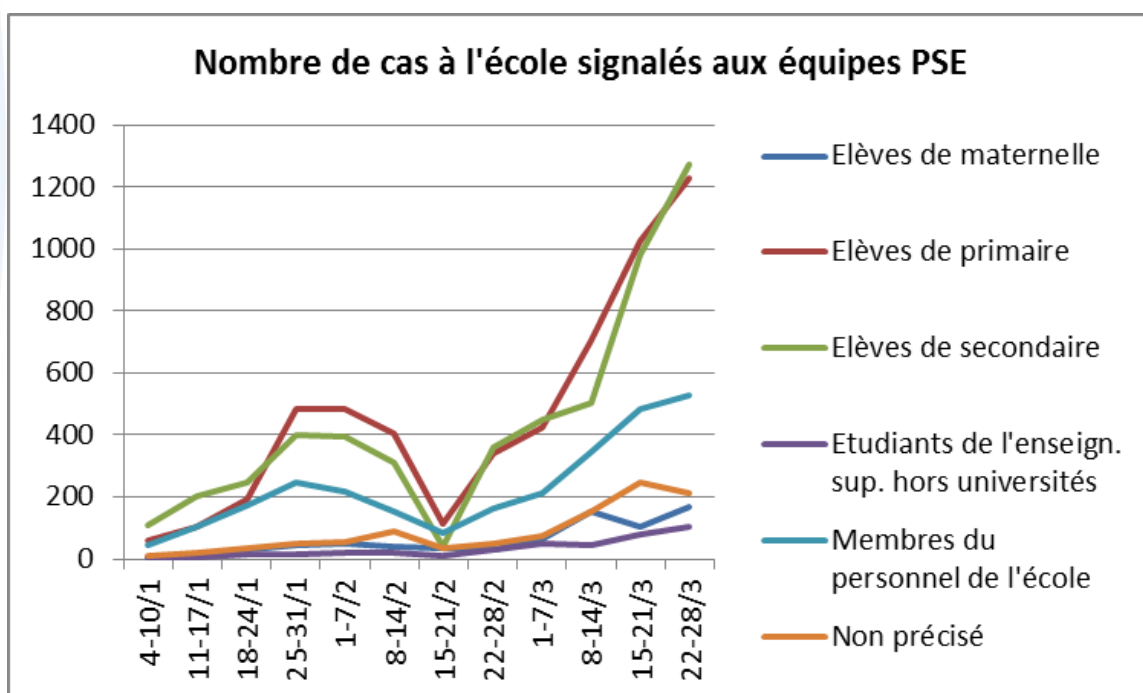
Parmi les cas membres du personnel, 61% ont été testés pour symptômes, 20% pour un contact étroit dans la famille, et 12% pour un contact à l'école (10% pour un contact étroit et 2% dans le cadre d'un testing élargi).

Relevé des cas de COVID-19 signalés par les services PSE et centres PMS-WBE dans les écoles en FWB (22-28/03/21)

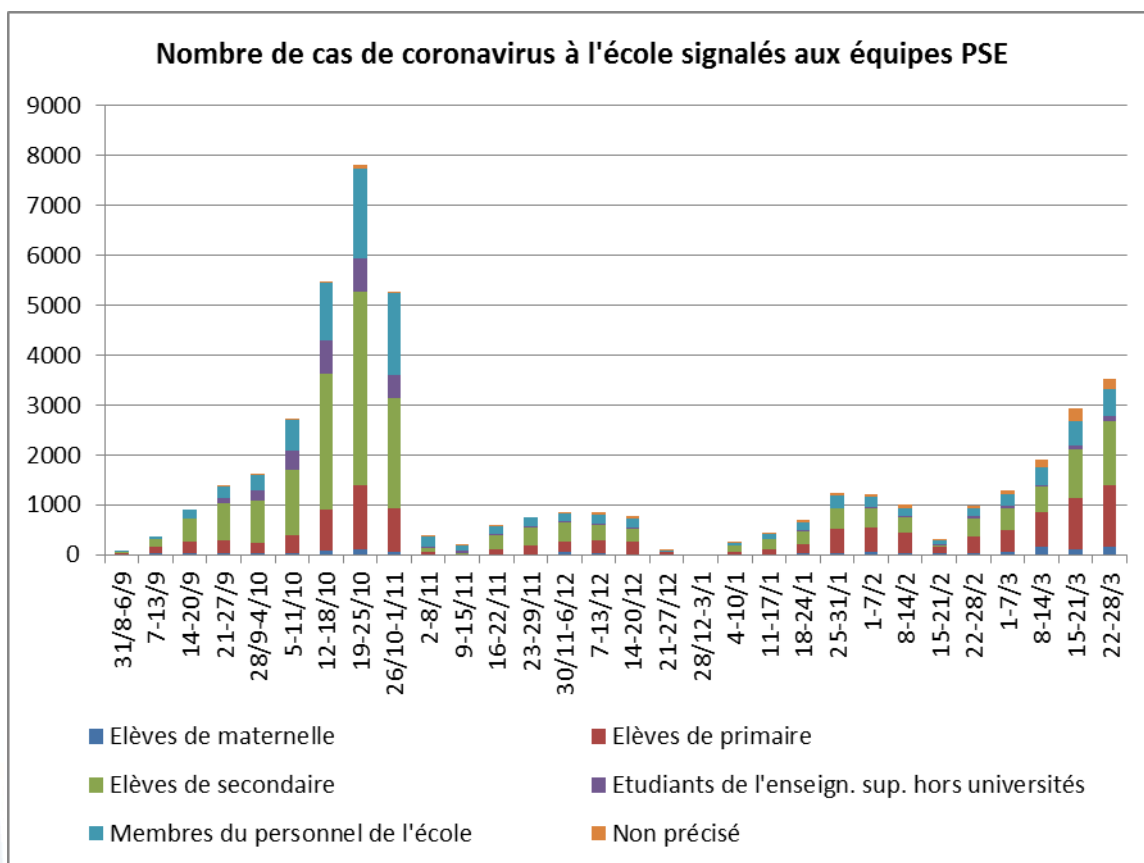
Nombre de cas de Covid-19 signalés :	
Elèves de maternelle	168
Elèves de primaire	1229
Elèves de secondaire	1274
Total élèves de l'ens. fondamental et secondaire	2971
Etudiants de l'enseign. sup. hors univ.	104
Membres du personnel de l'école	530
Non précisé	213
Total	3518

Nombre de nouvelles mises en quarantaine :	
Elèves	15142
Personnel	509
Total	15651

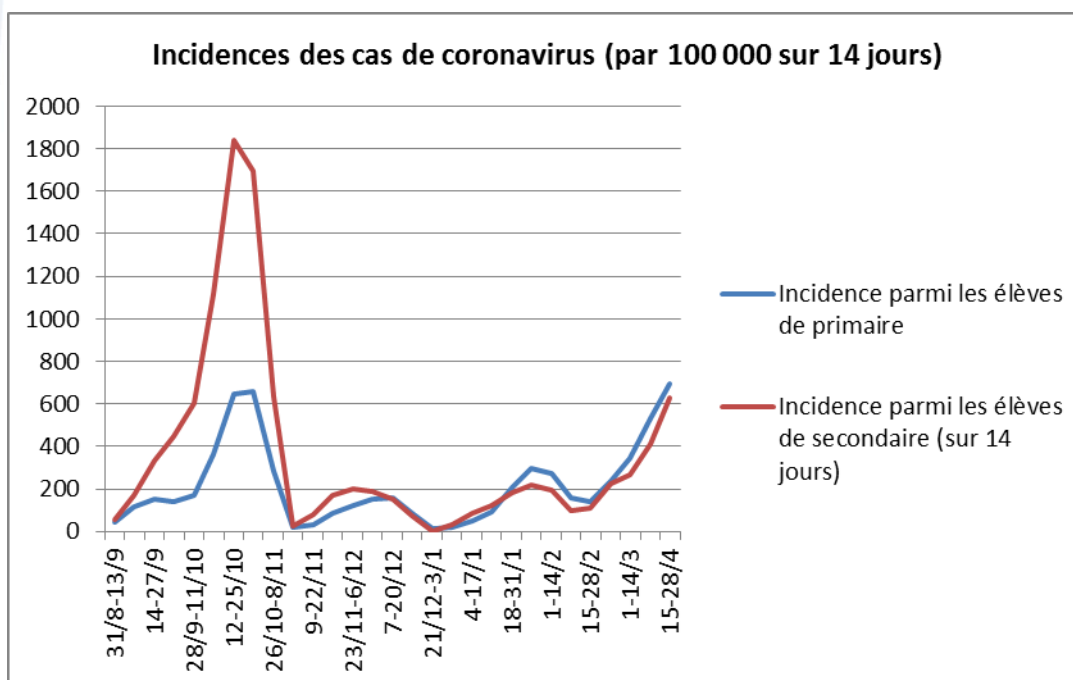
Graphique 1 : Evolution du nombre de cas signalés aux équipes PSE depuis janvier



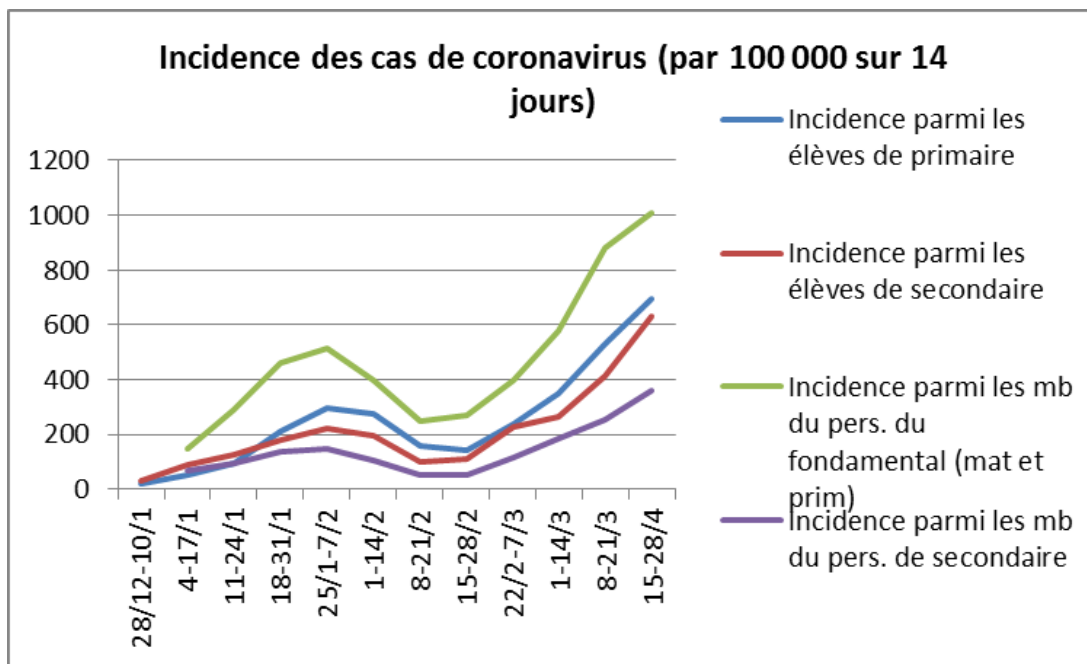
Graphique 2 : Evolution du nombre de cas signalés aux équipes PSE depuis le 1^{er} septembre



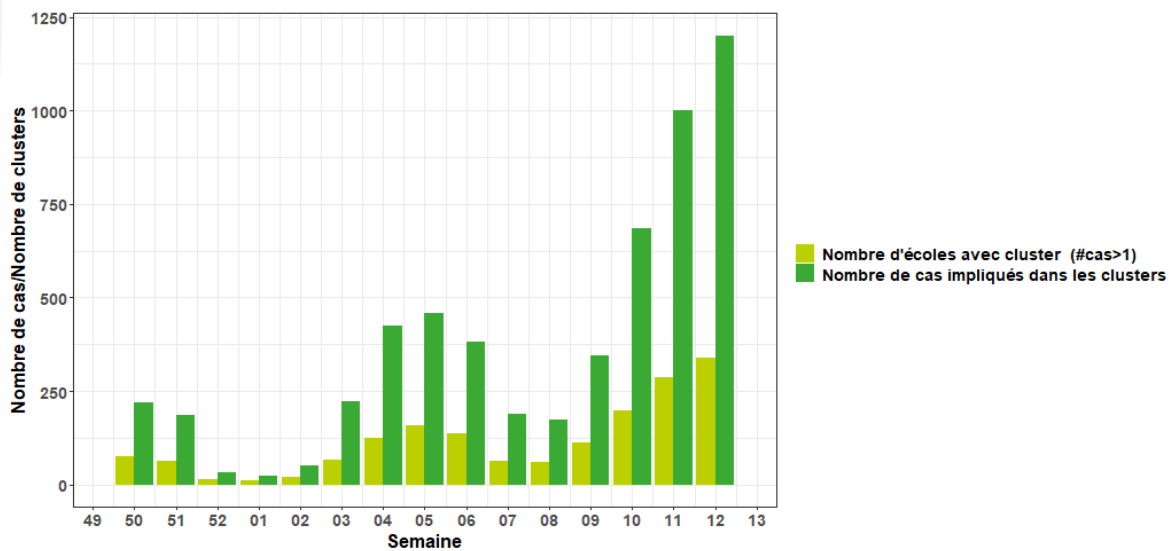
Graphique 3 : Incidences parmi les élèves de primaire et de secondaire



Graphique 4 : Incidences parmi les élèves et les enseignants de primaire et de secondaire



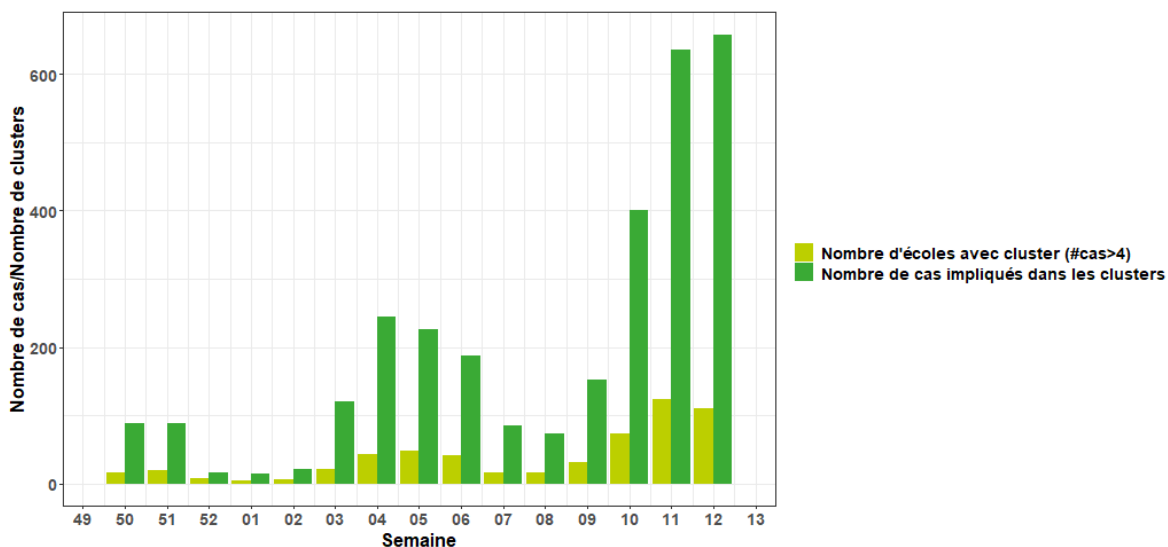
Graphique 5 a : Nombre d'écoles concernées par un ou plusieurs clusters actifs (au moins 2 cas avec un lien épidémiologique) et nombre total de cas positifs (élèves et membres du personnel) dans le cadre d'un cluster à l'école



Source : Sciensano

Nombre d'écoles concernées par des clusters d'au moins 2 cas : 345.

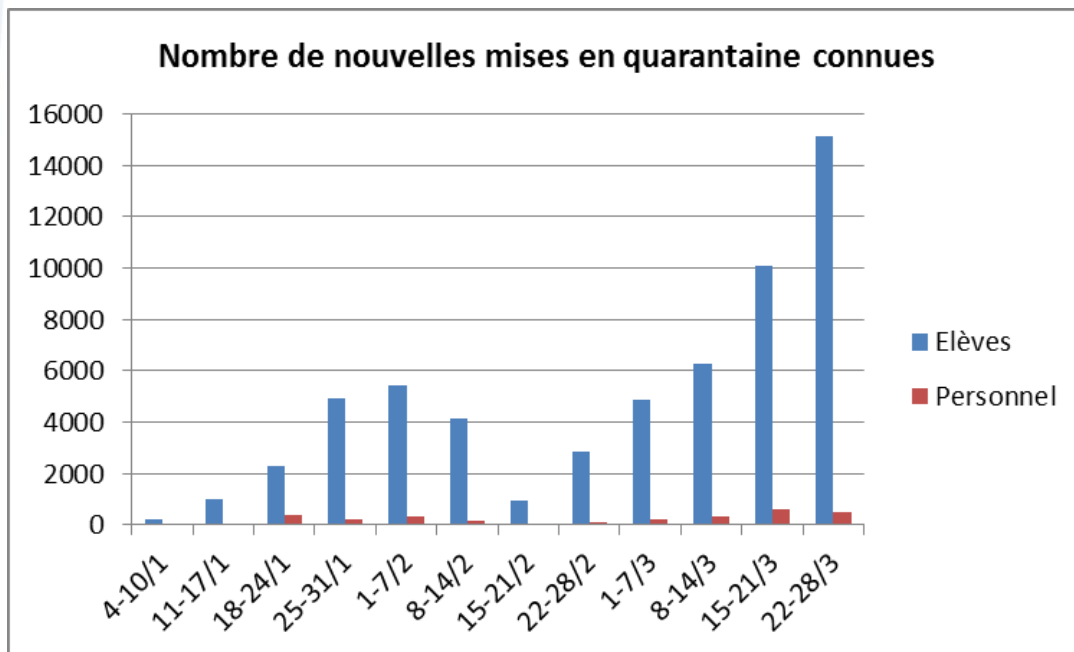
Graphique 5b : Nombre d'écoles concernées par un ou plusieurs clusters de 5 cas ou plus, actifs (au moins 5 cas avec un lien épidémiologique et au moins un nouveau cas cette semaine) et nombre total de cas positifs (élèves et membres du personnel) dans le cadre d'un cluster à l'école ;



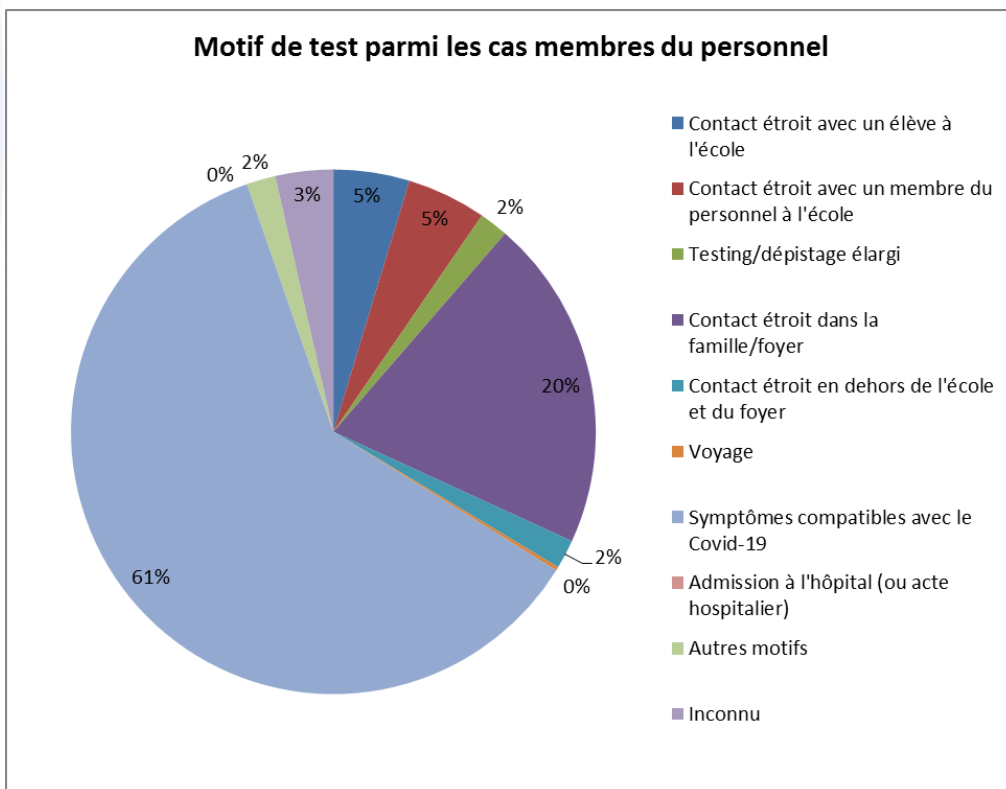
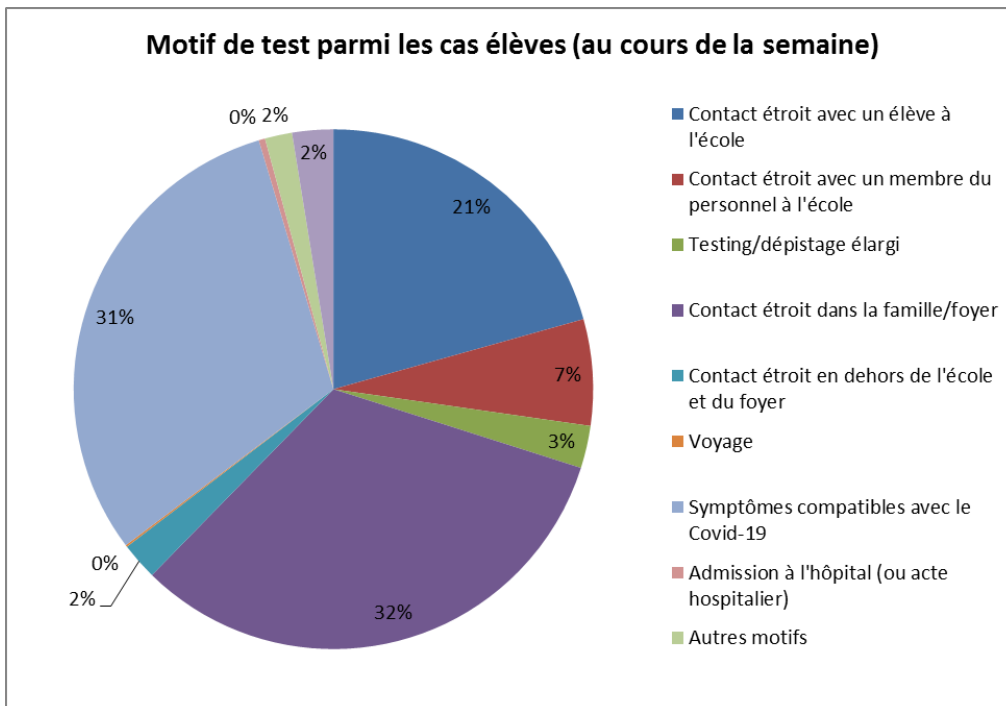
Source : Sciensano

Nombre d'écoles concernées par des clusters d'au moins 5 cas : 112.

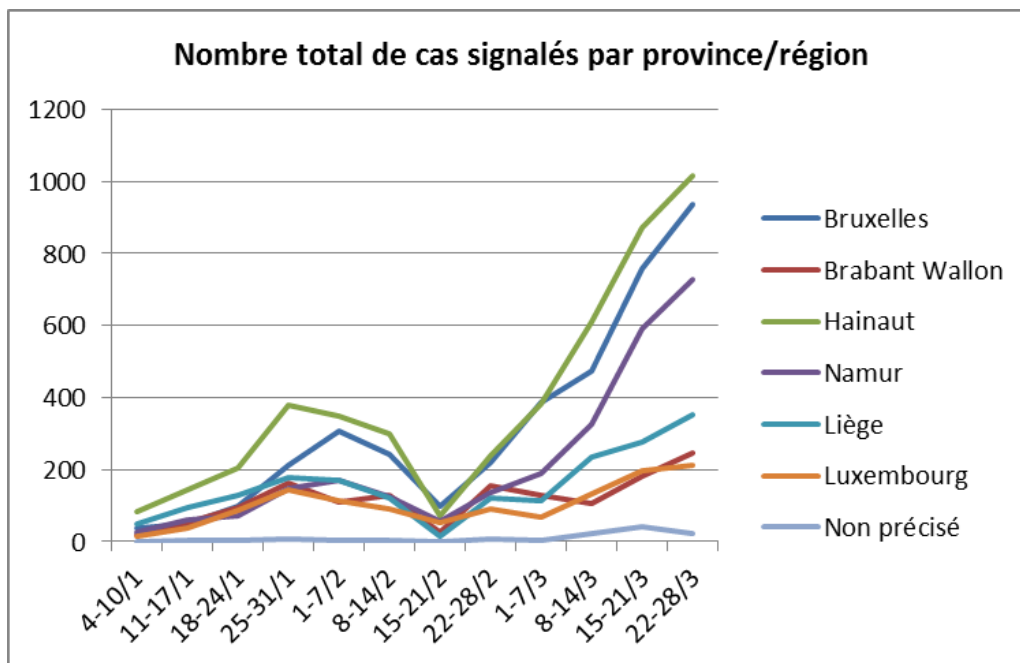
Graphique 6 : Evolution du nombre de nouvelles mises en quarantaine depuis janvier



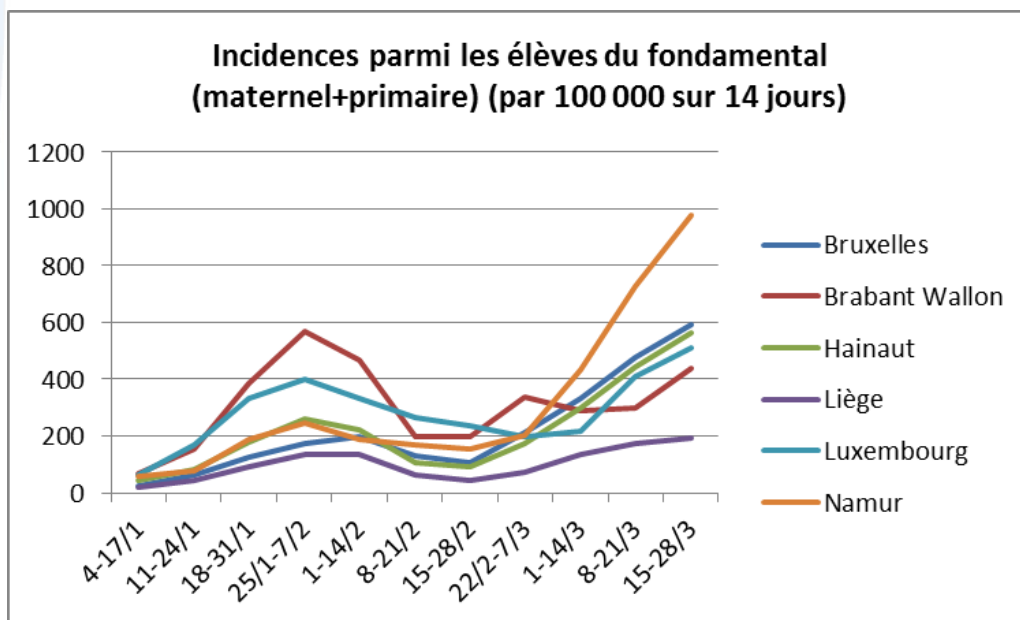
Graphiques 7a et 7b : Motifs de tests parmi les cas positifs



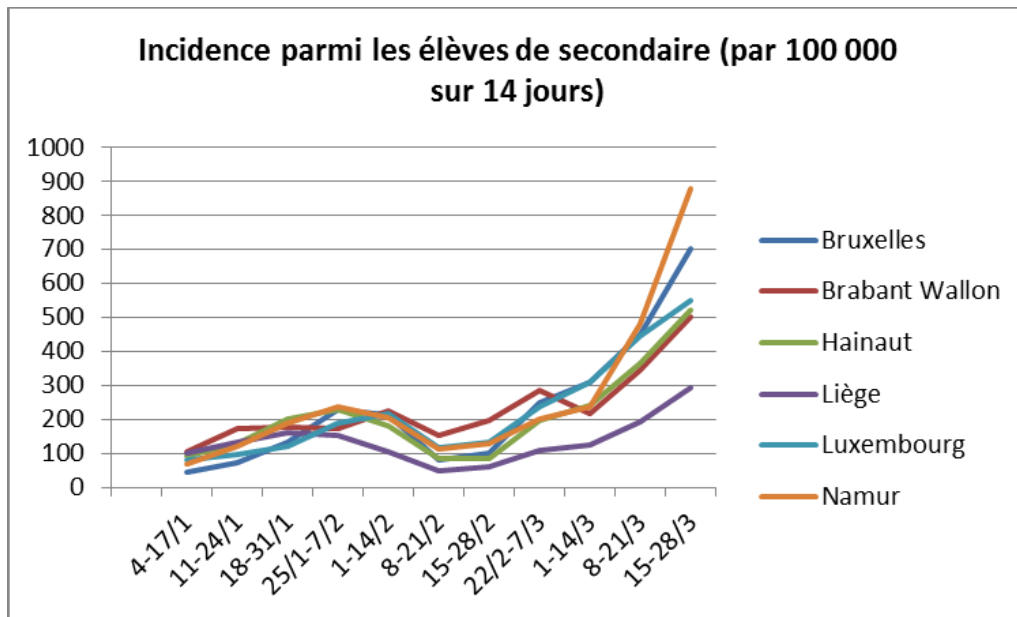
Graphique 8 : Nombre total de cas signalés par province ou région depuis janvier



Graphique 9 : Incidence parmi les élèves du fondamental (maternel + primaire) par province ou région. (Le nombre de cas parmi les élèves du fondamental a été rapporté à la population scolaire du fondamental de la province ou région en FWB).



Graphique 10 : Incidence parmi les élèves de secondaire par province ou région (nombre de cas rapporté à la population scolaire de la province/région).



Pour plus d'informations sur le rôle de l'ONE et l'action des services de promotion de la santé à l'école dans le contexte de pandémie COVID-19 :

- <https://www.one.be/professionnel/coronavirus/faq/>
- <https://www.one.be/public/coronavirus/faq/>



Guillaume GOFFIN

Service Communication externe
Direction des Relations Externes et Internationales
OFFICE DE LA NAISSANCE ET DE L'ENFANCE
GSM : 0499 77 30 93
Chaussée de Charleroi 95,
B-1060 BRUXELLES