

As consultas pré-natais do ONE

(Traduction en Portugais)

Põe-vos perguntas a propósito da gravidez?

Quem pode seguir a gravidez?

O nosso bebé tem um desenvolvimento normal?

Devem tomar precauções específicas para evitar problemas de gravidez?

Como preparar-se ao parto e allaitement?

Onde dar à luz?

Quais formalidades administrativas devem iniciar?

Como preparar a vinda do nosso bebé?

O ONE está lá para acompanhá-los nesta fabulosa aventura!



Um acompanhamento por profissionais

As consultas pré-natais do ONE são lugares abertos futuros aos todos os parentes.

São situadas no vosso bairro ou o hospital.



Será acolhida lá por uma equipa de profissionais formados ao acompanhamento da gravidez: parteira, médico não especialista, ginecologista e trabalhador médico-social.

Acompanhá-los-ão sobre o plano médico e social durante todo o desenrolar da gravidez.



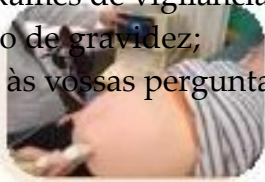
Os serviços oferecidos à consulta são acessíveis à todos.



Calendário das visitas propostas

- Para, de acordo com as necessidades:

- Supervisiona a vossa pressão arterial, o vosso peso ou realizar os testes de urina;
 - Supervisionar a vitalidade e o crescimento do bebé;
 - Realizar um exame gynecológico;
 - Prescrever os exames de vigilância e de despistagem propostos aquando do acompanhamento de gravidez;
- ouvir, responder às vossas perguntas, dar-vos conselhos,...



1a gravidez	2.a gravidez e +	Ecografia
6-8 sem	6-8 sem	
13 sem	13 sem	12 sem
17-18 sem	19 sem	
23 sem	23 sem	22 sem
27-28 sem	28 sem	
33 sem	33 sem	32 sem
36 sem	37 sem	
38 sem		
39 sem	39-40 sem	
40 sem		



Um acompanhamento médico de qualidade



A equipa da consulta supervisionar desenrolar da gravidez, velará à vossa saúde e à do vosso bebé.



Será informada sobre o conjunto das medidas de higiene e a prevenção a seguir de modo que a vossa gravidez desenrole-se o melhor possível. Três ecografias de gravidez em geral serão prescritas e efetuadas fora da consulta.

Aquando da vossa primeira visita receberá “a caderneta da mãe”, jornal de bordo da gravidez. Guardem preciosamente, servirá de relação entre todos os profissionais da saúde que acompanhá-los-ão durante os 9 meses, e será uma fonte de informações.



Uma escuta e um apoio personalizado

O trabalhador médico-social (TMS) do ONE propor-vos -á uma ou várias entrevistas, quer aquando de uma visita à domicílio, quer aquando uma consulta.



Durante a primeira entrevista, receberá a caderneta “tornar-se parentes”. Esta caderneta dá nomeadamente informações, sobre as necessidades da criança, sobre os serviços oferecidos para responder às necessidades das crianças e dos parentes...

O TMS está disponível para acompanhá-los como futuros parentes na descoberta da gravidez e abordar com vocês todas as preocupações:



Alimentação, estado de cansaço, trabalho, preparação ao parto e allaitement, formalidades administrativas, direitos sociais,...

Informá-los-á também das atividades organizadas pela vossa consulta pré-natal:

Preparação ao parto e allaitement, noites de informação, apoio ao acórdão do tabagismo, etc.....

As consultas pré-natais ONE quase nvoçês...

Para conhecer o endereço e os horários da consulta pré-natal ONE quase nvoçês, telefonam ao Comité local do ONE da vossa província.



Bruxelles:	02/511 47 51
Brabant Wallon:	02/656 08 90
Hainaut:	065/39 96 60
Liège:	04/344 94 94
Luxembourg:	06/23 99 60
Namur:	081/72 36 00

- No caso de dificuldades?
Os profissionais presentes vossos cotados acompanham-nos igualmente se provar um problema de gravidez que necessita um parecer especializado em meio hospitalar.



Surfam sobre www.one.be

Ou

Telefonam aos 02/542 12 11



Letzte Nationale

Editeur responsable : Laurent MONNIEZ – Administrateur général ONE c.m. – Chaussée de Charleroi, 95 1060 Bruxelles – N° D/2007/74.80/77