

O.N.E

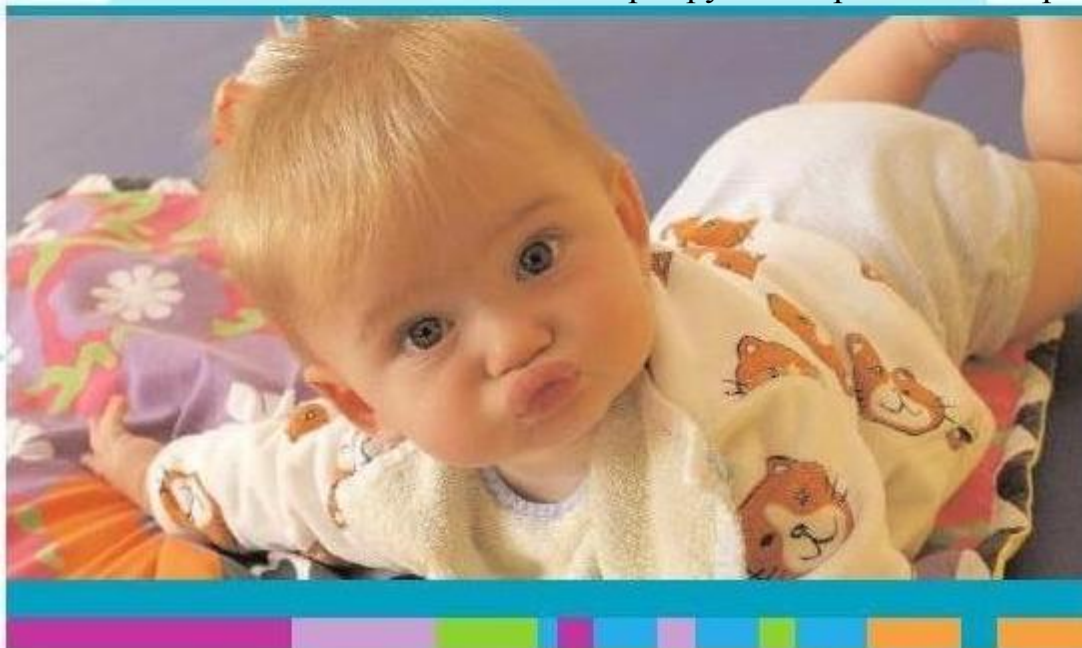
Офис за детско раждане

(Traduction en Bulgare)



В очакване на детето, помощ
в отглеждането, приятно прекарване.

L'O.N.E, може, ако искате да ви подкрепя
и придружава в ролята ви на родители.



В очакване на бебето.....

Едно 9 месечно приключение започва



Пренатални консултации

Тези консултации са отворени за всички въдещи родител намиращи се в болницата или в квартала.



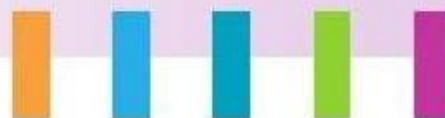
Ще бъдете посрещнати от гинеколог и медико-социален работник (TMS). Този обикновено е жена, социален асистент или медицинска сестра.

Те ще наблюдават напълняването, развитието на плода и евентуално здравето на бъдещата майка.

Лекарят ще проведе серия от изследвания (изследвания кръв, ехографии..) Служителят (TMS) ще отговори на въпросите ви, ще ви даде необходимата информация за бременността, процедурата по раждането, храненето на бременната..., може да ви посети в дома ви, за да обсъдите появата на детето или ви подскаже административни процедури (премия за раждане,..) и т.н.



През вашето първо посещение, получавате „Бележник на майката“, - дневник за развитието. Пазете го грижливо! Ще ви служи за справка на всички професионалисти, които ще ви придружават през останалите 9 месеца.



L'O.N.E, е също...



Прием на деца през свободното им време (ATL)

ONE бди за качеството в приема на деца в и извън училищните часове(извън учебен прием, център ваканции,..)

Екипи SOS деца

В случай на трудности, професионалисти на 18 екипа SOS ще ви изслушат и помогнат.

Информация родители

ONE е за отговори на въпросите ви. Той отпечатва здравни брошури и листовки, отнасящи се за храненето, съня, развитието на детето..

Провеждат се анимации по темата.

„Въздух за семействата,, е среща на семейства по вълните на RTBF/La Une, La Deux/ Практични съвети от специалисти и контакт с тях.

ONE-осиновяване



Детска ясла, детегледачка..?

Кое място да избира?



Не е още родено, но вече започваме да мислим за него от 4я месец на бременността.

O.N.E прави всичко, да изберете среда за отглеждането, която отговаря на желанията ви.

Знаете ли, че всички приемни места, организират редовно прнем на деца от 0 до 6 год.,за което се подава предварителна декларация в Офиса, за получаване разрешение?Свързано е с Кода на качеството.

☉ Съществуват различни видове детски домове:

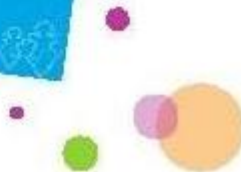
КОЛЕКТИВНИ:

☉ Детска ясла, предучилищна, общинска ясла, детски дом ,...

В ДОМАШНИ УСЛОВИЯ:

Детегледачка по договор с автономна премна служба

Прегледайте брошурата: Quel milieu d'accueil choisir pour notre enfant?/Как да изберем подходящата детска служба за детето ни?



Вашето бебе, се роди...
Поздравления!

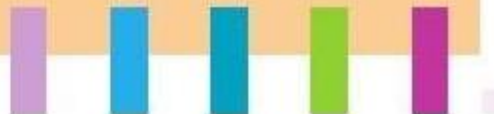
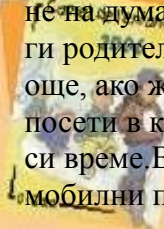


По майчинство

В повечето случаи, един служител на ONE ще ви представи всички услуги, предложени от ONE след раждането на детето.

Консултации за деца

Детските консултации са безплатни и достъпни за всички родители и деца от 0 до 6 години. Те са с цел да проверят дали вашето дете е в добро здраве. Екип, съставен от лекар, социален работник и доброволци ще ви посочи среща за да осъществи медицински изследвания (ваксини, виждане, чуване ...). Те ще отговорят съответно на всички въпроси, които задавате. Могат отговорно да ви помогнат във ролята ви на родител. Многобройни дейности във връзка с консултацията (конференции, игри, четене, даване на думата), са повод да срещнете и други родители и да споделите вашият опит. И още, ако желаете служителят TMS, може да посети в къщи или ви приеме в работното си време. В определени райони съществуват мобилни приемни къщи по същото правило.



Полезни адреси...

Търсите консултация?
Среда на общуване?



Детски родилен офис О.Н.Е
е една обществена служба на Френската
общност в Белгия. Тези служби са разпо-
ложени близо до вас, във Валония и Брюксел.

◎ Централна администрация О.Н.Е

Chaussée de Charleroi 95
1060 Bruxelles
Tel 02/5421211-fax 02/5421251
E-mail: info@one.be



◎ Подобщински общности:

Brabant Wallon
Home Reine Astrid
Avenue de la Reine 1
1310 LA HULPE
Tel. : 02/656.08.90 – Fax : 02/656.08.89
E-mail : vrancken.sabine@one.be

LIEGE
Boulevard Emile de Laveleye 40
4020 LIEGE
Tel. : 04/344.94.94 – Fax : 04/344.94.94
E-mail : patrick.joris@ONE.be

BRUXELLES
Rue de l'Hopital 31 Bte 1(11 étage)
1000 Bruxelles
Tel:02/511.47.51 Fax: 02/511.51.26
E-mail: violette.huart@one.be

LUXEMBURG
Rue Fleurie 2 – Bte 8
6800 Libramont-Chevigny
Tel 061/23.99.60 – Fax 061/22.49.25
E-mail: michele.bouche@one.be

HAINAUT
Domaine du Bois d'Anchin
Route d'Erbisoeul 5
7011 Ghlin
Tel.065/39.96.60 – Fax 065/34.07.36
E-mail: marianne.dehon@one.be

NAMUR
Rue de Coquelet 134
5000 Namur
Tel: 081/72.36.00 – Fax 081/72.36.08
E-mail: carole.picheret@one.be

Библиотека ONE

Espace 27 septembre
Boulevard Léopold II 44
1080 BRUXELLES
Tel. : 02/413.22.13
E-mail : veronique.marchal@cfwb.be

