

Ju ose fëmija juaj ishit në kontakt të afërt me një person që kishte këto simptoma ?

Ju ndjeni ose shikoni tek fëmija juaj këto simptoma ?

Ju keni udhëtuar në një rajon ku tuberkulozi është i zakonshëm ?

Flisni për këtë pa u vonuar me mjekun tuaj.



**Zbuluar dhe trajtuar me shpejtësi, sëmundja e tuberkulozit shërohet.**

Një ndihmë financiare ose falas (në kushte të caktuara) janë të mundshme për zbulimin dhe mjekimin.

## TUBERKULOZI MUND TË MË PREKË

PËRGJEGJËS I BOTIMIT  
Benoit PARMENTIER

REALIZIMI  
ONE

EDSDE0000  
D/2016/74.80/26



Për më shumë informacion në lidhje me tuberkulozin, ju mund të kontaktoni FARES (Fondi i Sëmundjeve të Frymëmarrjes)

Faqja e internetit : [www.fares.be](http://www.fares.be)

Tel : 02 512 29 36

Mail : [info@fares.be](mailto:info@fares.be)



Chaussée de Charleroi 95 - 1060 Bruxelles  
Tél. : +32 (0)2 542 12 11 / Fax : +32 (0)2 542 12 51  
[info@one.be](mailto:info@one.be) - ONE.be

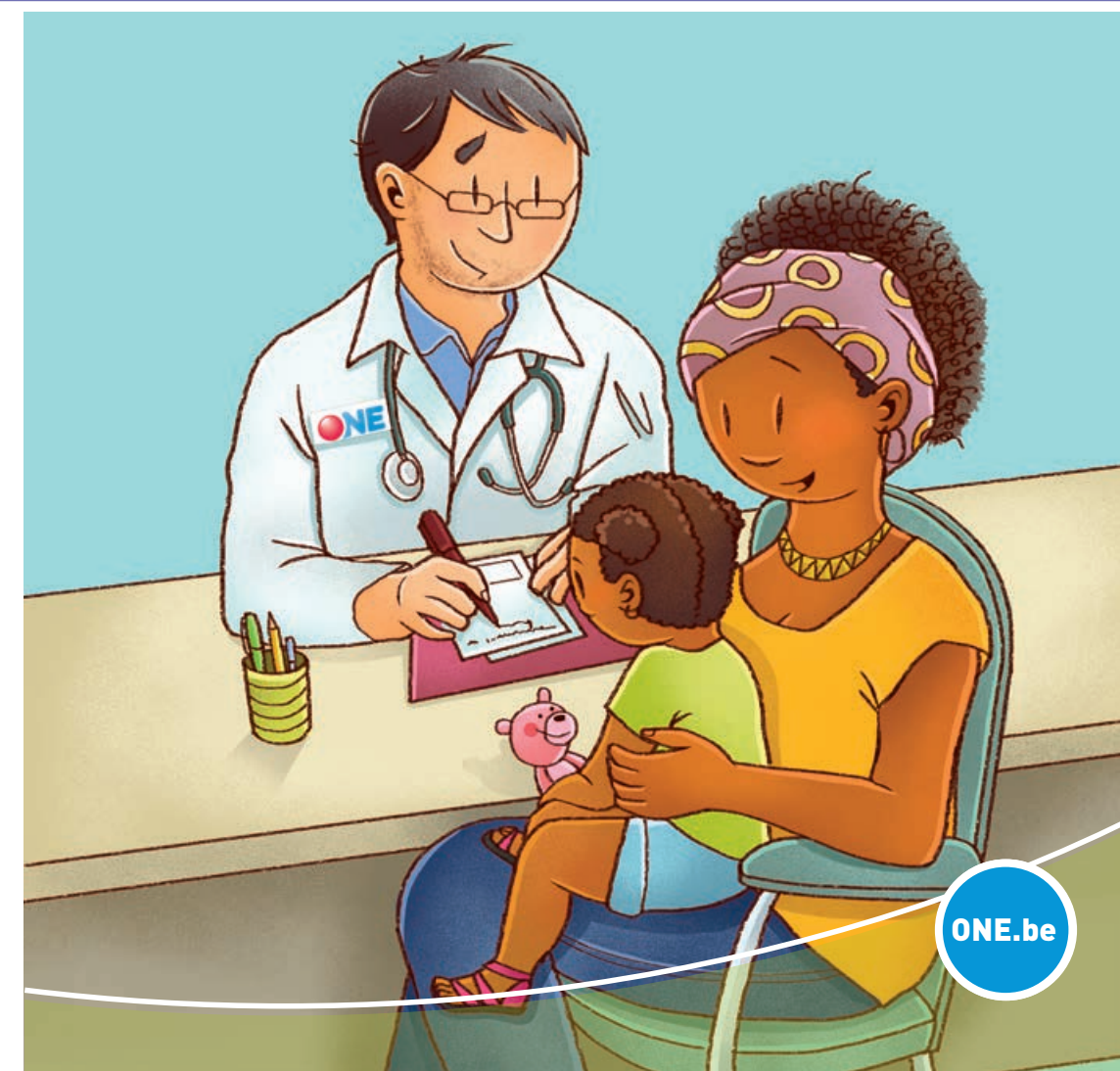


përkthyer nga



Me mbështetjen e Federatës Wallonie-Bruxelles dhe të Llotarisë Kombëtare.

## TUBERKULOZI MUND TË MË PREKË



ONE.be

ONE.be

**TUBERKULOZI ËSHTË NJË SËMUNDJE** e shkaktuar nga një mikrob, bacili Koch(Kok) (BK). Ai prek më shpesh mushkëritë por gjithashtu kockat, zorrët, veshkat...

Është një sëmundje ngjitëse. Kur personi i sëmurë kollitet, flet ose tështin, ai shpërndan në ajër mikrobet e pranishme në mushkërinë e tij.

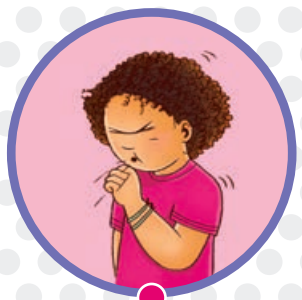


Gjatë kontakteve të rregullta dhe të afërta me këtë person, ju thithni gjithashtu mikrobet.

**ÇDO NJERI MUND TË JETË INFEKTUAR VEÇANËRISHT FËMIJËT E VEGJËL.**



**SIMPTOMAT E SËMUNDJES :** Nuk janë gjithmonë të gjitha të pranishme në të njëjtën kohë.



Kollë e vazhdueshme



Lodhje



Temperaturë e moderuar (38°)



Djersitje gjatë natës



Pështymë ndonjëherë me gjak



Humbje në peshe ose peshë që nuk ndryshon tek fëmijët

**TEK FËMIJËT E VEGJËL, SËMUNDJA MUND TË ZHVILLOHET ME SHPEJTËSI, ME PAK OSE PA SIMPTOMA.**

**RAJONET KU TUBERKULOZI ËSHTË ME ZAKONSHËM**



Rajonet me rrezik të lartë

- Evropa qendrore dhe lindore (Bullgaria, Polonia, Rumania dhe vendet e ish-Bashkimit Sovjetik)
- Afrika
- Azia dhe Lindja e Mesme
- Amerika, përveç Kanadasë dhe SHBA

Rajonet me rrezik të ulët