

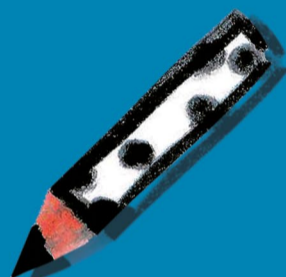
Vous êtes étudiant-e et avez réalisé un TFE
relatif à la maltraitance infantile ?

Postulez au ...

PRIX ONE/CNMI



G O N C O U R S



E C R I T U R E



À la clé : 1.500€*

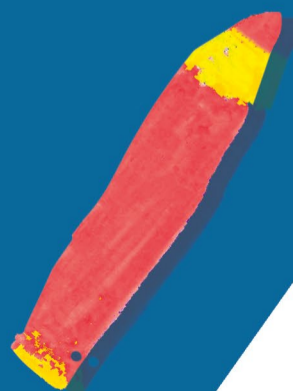
Années : TFE 2019-2020/2020-2021/2021-2022

Ce prix récompense un travail de fin d'études universitaires sur la thématique de la maltraitance infantile pouvant être abordée sous différents angles : juridique, historique, sociologique, criminologique, psychologique, médical...

Retrouvez plus d'informations sur le site de l'ONE

Contact : sos-enfants@one.be

S O S
E N F A N T S



* Le lauréat s'engage à rédiger une synthèse de son travail pour la revue