



## EDUCATION À LA SANTE : TOUR D'HORIZON DES NOUVEAUX OUTILS

Ces nouveaux outils sont prioritairement destinés aux parents.

### LE PETIT DÉJEUNER ET LE GOÛTER

Nouveau dépliant pour mettre en valeur le rôle important de ces 2 repas, bien souvent négligés, dans la journée alimentaire de l'enfant.

Au menu : composition de l'assiette, pourquoi ces repas, des idées de recettes... et du plaisir !



### DU LANGE... AU PETIT POT

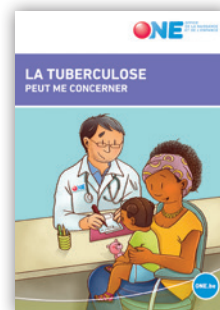
Après plus de 20 ans au service des parents, « Charlotte quand je serai propre » tire sa révérence et cède la place à « Du linge...au petit pot », nouvelle brochure sur l'acquisition de la propreté. Plus complète que la version antérieure mais dans un format condensé (A5), la brochure est largement illustrée de situations de la vie quotidienne où chacun peut s'identifier. Elle fournit aux parents des repères clairs et des pistes pratiques pour comprendre et accompagner l'enfant au mieux tout au long de ce processus et dans ses différents milieux de vie. A recommander !



### LA TUBERCULOSE PEUT ME CONCERNER

La tuberculose ?

Une maladie contagieuse toujours bien présente en Belgique. Les jeunes enfants y sont très vulnérables. Ce nouveau dépliant est destiné aux parents « à risque » : ceux qui ont séjourné dans un pays où la tuberculose est très fréquente, ceux qui pensent avoir eu des contacts avec un malade contagieux et ceux qui vivent dans des conditions de précarité et/ou de promiscuité.



Son objectif : sensibiliser le parent à être vigilant et l'inciter, au moindre doute, à en parler rapidement à un médecin qui jugera si un dépistage est nécessaire. Dépisté et traité rapidement, un malade de la tuberculose guérit.

Une affiche « La tuberculose peut me concerner. J'en parle à mon médecin » est également disponible.

## GROSSESSE ET ALLAITEMENT. QUE MANGER ?

Cette nouvelle brochure remplace « L'alimentation de la femme enceinte et allaitante ». Très illustrée, son look rejoint l'univers graphique des autres brochures sur l'alimentation, tandis que son contenu répond aux questions principales des futures mères. On y trouve les repères principaux pour adopter une alimentation saine pendant la grossesse (et l'allaitement), ainsi que les précautions à prendre vis-à-vis de certains aliments et en matière d'hygiène. La brochure aborde aussi des thèmes, tels que la prise de poids ou l'importance d'une activité physique.



**Attention :** les contenus du dépliant « La toxoplasmose » et du feuillet « Indice de Quetelet » sont dorénavant intégrés dans cette nouvelle brochure ; ces documents n'existent donc plus dans leur version initiale.



## LA CONTRACEPTION APRÈS LA NAISSANCE D'UN BÉBÉ

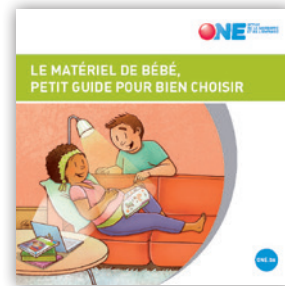
Pour éviter une nouvelle grossesse trop rapprochée, la contraception post-partum doit idéalement se réfléchir en fin de grossesse ou avant la sortie de la maternité.

Ce nouveau document (un tryptique de format A4) se veut un support pratique pour le TMS<sup>1</sup>, facile et accessible pour les mamans. De façon schématique et illustrée, il aborde les points à envisager avec la mère pour la guider dans le choix d'une contraception adaptée à sa situation : à partir de quand utiliser un contraceptif et de quel type ? Quels sont les avantages et les inconvénients ? Est-ce compatible avec l'allaitement ? Combien ça coûte ?... L'outil cible les 8 moyens les plus fréquemment prescrits aux mamans, tout en soulignant que d'autres méthodes existent aussi.



## RÉTRO-FOCUS

Le matériel de bébé, petit guide pour bien choisir, une nouvelle brochure apparue très discrètement début 2016. Bref coup d'œil.



Choisir le matériel nécessaire pour accueillir un nouveau-né, pas si simple qu'il n'y paraît au premier abord. Comment s'y retrouver parmi la multitude d'articles qui existent et à quoi être attentif ?

L'important est de se poser les bonnes questions en termes d'utilité, de sécurité, de coût, mais aussi de bien-être tant pour l'enfant que pour les parents. La brochure propose ce questionnement comme étape préalable à toute acquisition. Dans un second temps, elle passe en revue le matériel de base utile pour répondre aux principaux besoins de bébé. Pour chaque catégorie, elle fournit une série de critères (ex : âge, poids, situation de vie, avantages, inconvénients...) à prendre en compte pour le choix du modèle le plus adéquat. Et pour s'assurer qu'une fois acquis le matériel est bien utilisé, elle fournit des clés pour une utilisation appropriée et sécurisée.

## VOUS SOUHAITEZ COMMANDER DES BROCHURES ?

Toutes ces nouveautés peuvent être commandées ou téléchargées sur [www.one.be](http://www.one.be) (Publications parents) ou encore via le bon de commande ci-joint au Flash Accueil.

## Bon à savoir :

Chaque année, des milliers de documents (brochures, dépliants, affiches) sont réimprimés en fonction des besoins. Ces réimpressions nous offrent l'occasion de revoir le contenu de certains documents, si des modifications s'imposent.

Dès lors, nous vous conseillons vivement de faire des commandes de manière à couvrir vos besoins pour quelques mois, afin de ne pas avoir un stock trop important d'outils obsolètes.

## Votre livraison est incomplète ?

Il se peut que les brochures manquantes soient en rupture de stock et/ou dans l'attente d'une nouvelle livraison.

**Attention :** le bon de livraison qui accompagne les brochures reçues précise, au recto, ce qui vous est livré, au verso, les brochures qui sont indisponibles.

**Vous devez les recommander ultérieurement.** Laissez passer 2 à 3 semaines et renseignez-vous auprès du Service Education à la santé pour savoir si les stocks ont été réapprovisionnés.

Pour en savoir plus : [edus@one.be](mailto:edus@one.be) ou 02/542.13.61

Service Education à la santé ONE