

2020

RAPPORT D'ACTIVITÉS



L'Essentiel DE L'ONE





LES ACTIONS DE CETTE LIGNE DU
TEMPS SONT DÉVELOPPÉES DANS
"ONE EN ACTIONS"

DOSSIER SPÉCIAL

Gestion de la crise COVID-19

DOSSIER SPÉCIAL

Le Contrat de gestion de l'ONE

JANVIER

Digitalisation des parcours de santé :
Le programme de vaccination au coeur du processus

Une brochure d'accompagnement pour le secteur des Ecoles de Devoirs :
EDD mode d'emploi

Mise en place d'un nouveau parcours pour les candidats adoptants

FÉVRIER

Mise à disposition d'outils métiers numérisés à destination des travailleurs de terrain de l'ONE

Les brochures de l'ONE : des outils indispensables pour répondre aux besoins des parents

MARS

AVRIL

MAI

La réforme de l'accueil de la petite enfance surfe avec ATL-AS sur la vague de la crise sanitaire

Renouvellement et rôle du Comité de programmation

Récompenser la recherche en maltraitance infantile : Remise du prix CNMI

JUN

Investir l'extérieur avec les enfants et lutter contre la pauvreté infantile :
l'ONE analyse ses pratiques et renforce son expertise

« Ose le vert recrée ta cour »

JUILLET

AOÛT

SEPTEMBRE

Focus sur la promotion de la santé à l'école et la vaccination

OCTOBRE

Promouvoir l'allaitement maternel

Accompagner les familles en situation de vulnérabilités psychosociales :
quels défis pour les professionnels?

NOVEMBRE

Elaboration du programme quinquennal de formations continues

DÉCEMBRE

Une campagne de sensibilisation et d'information :
Les impacts des violences conjugales sur le développement de l'enfant

Le site Parentalité.be est en ligne pour les professionnels

« Avec vous, pas à pas » : une campagne du Programme Naitre et Grandir

Le prix des 30 ans du Fonds Houtman :
« Et si on écoutait les enfants ? »



CHIFFRES CLEFS
EN FWB 2020

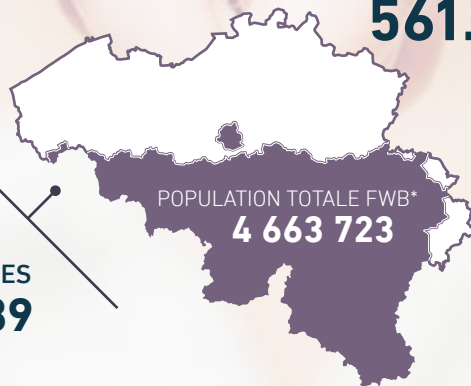
NOMBRE DE NAISSANCES EN FWB — **48.571**

NOMBRE D'ENFANTS — **150.061** de moins de 3 ans*

de 3 à 12 ans
561.180

POPULATION TOTALE BELGE
11.492.641

NAISSANCES TOTALES BELGES
113.739



Maternités implantées en FWB — **41**
En excluant la maternité de l'UZ-VUB de Jette et les 2 maternités germanophones de Verviers

31 ans — Âge médian des mères à l'accouchement
(compris entre 12 et 49 ans)

29 ans — Âge médian des mères au premier enfant

3.292g — Poids moyen des nouveau-nés (jumeaux et multiples non considérés)

7,4% — des bébés naissent avec un poids inférieur à 2500gr

80,5% — des enfants sont allaités exclusivement à la sortie de la maternité
Source : Avis de naissance 2020, BDMS-ONE

13.937 — Nombre de femmes enceintes suivies en Consultations prénatales ONE (hors plateformes prénatales)

119.787 — Nombre d'inscrits en consultations pour enfants ONE
Source : ONE 2019

53.962 — Nombre d'enfants de moins de 3 ans ayant fréquenté un milieu d'accueil
(hors école maternelle)

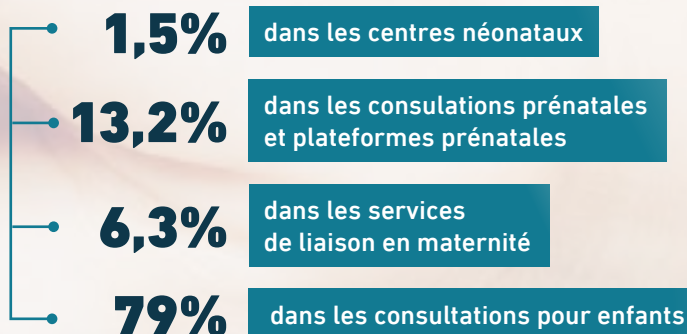
129.793 — Nombre d'enfants de 3 à 12 ans ayant fréquenté un centre de vacances agréé par l'ONE



LES PRINCIPAUX
ACTEURS
DE L'ONE

1 797 travailleurs à l'ONE, pour 1 600 ETP
870 Partenaires Enfants Parents
(PEP's : 48,4%)

Les
870 PEP'S
sont répartis dans
différents secteurs



1.000

Médecins environ travaillent au quotidien avec les PEP's et les volontaires dans les consultations (généralistes, gynécologues et pédiatres) avec l'accompagnement des Conseillers médicaux

+/- 4.000

Volontaires assurent l'accueil des familles en consultation

64

Coordinateurs accueil et

17

Agents conseil

Ils soutiennent l'activité des milieux d'accueil collectifs et des accueillants d'enfants

41

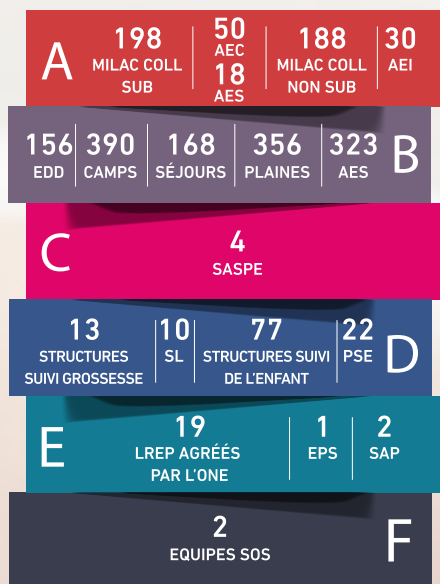
Coordinateurs accompagnement encadrent et soutiennent le travail des équipes de PEP's

Bien d'autres professionnels tels que les conseillers pédagogiques, les référents maltraitance, les diététiciens, les référents éducation à la santé, les référents santé dans les milieux d'accueil, les conseillers PSE, ... accompagnent au quotidien l'action de l'ONE sur le terrain.



RÉPARTITION DES
STRUCTURES
ET DES SERVICES
PAR PROVINCE

BRUXELLES



A Milieux d'Accueil de la Petite Enfance

- **MILAC Coll sub** = Milieux d'accueil collectifs subventionnés (Crèches, Prégardiennats, MCAE...)
- **AEC/S** = Accueillants d'Enfants Conventionnés / Salariés
- **MILAC coll non sub** = Milieux d'accueil collectifs non subventionnés (Maisons d'enfants, Haltes Accueil)
- **AEI** = Accueillants d'Enfants Indépendants

B Structures d'Accueil Temps Libre

- **EDD** = Ecoles de devoirs
- **Camps** (camps de vacances)
- **Séjours** (séjours de vacances)
- **Plaines** (plaines de vacances)
- **AES (AES1+AES2)** = Lieux d'accueil extrascolaire

C Services d'Accueil Spécialisé Petite Enfance

D Structures de Suivi de la Santé

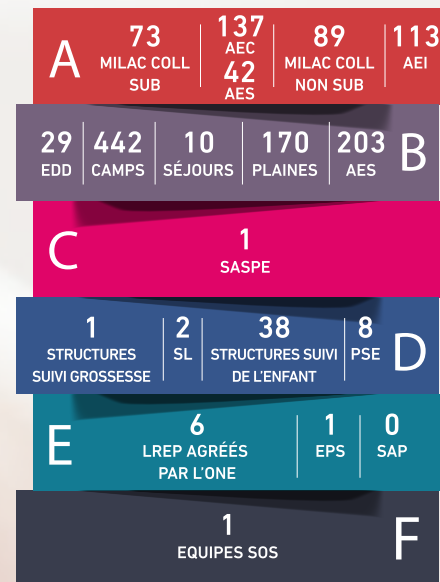
- **Structures de suivi de la grossesse** (Consultations prénatales, Plateformes prénatales)
- **SL** = Services de liaison en Maternité
- **Structures de suivi de l'enfant** = (Consultations pour enfants, Maisons de l'enfance, Antennes de consultation, Consultations périodiques, Consultations mobiles)
- **PSE** = Services de Promotion de la Santé à l'Ecole (uniquement les antennes)

E Services de Soutien à la Parentalité

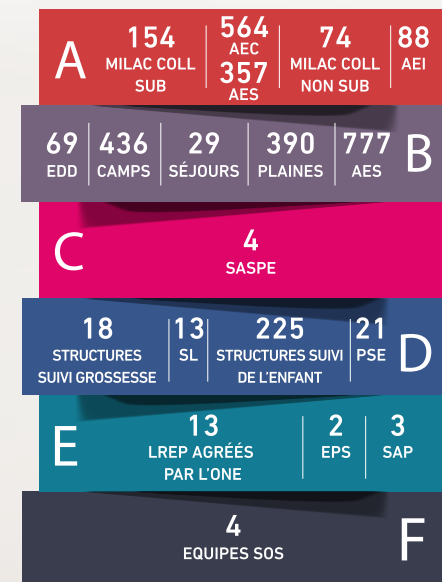
- **LREP** = Lieux de rencontre enfants-parents subventionnés/agrérés
- **EPS** = Espaces parents dans la séparation
- **SAP** = Services d'accompagnement périnatal

F Equipes SOS enfants

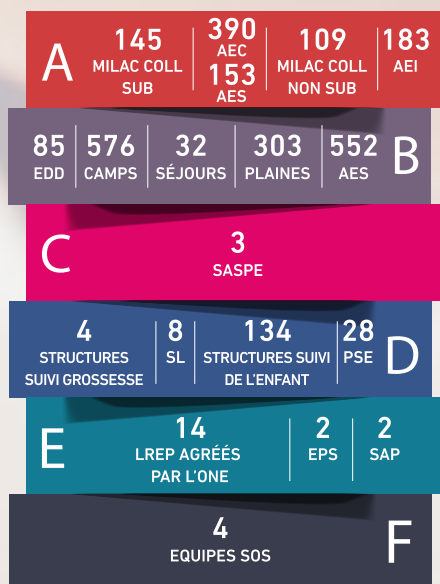
BRABANT WALLON



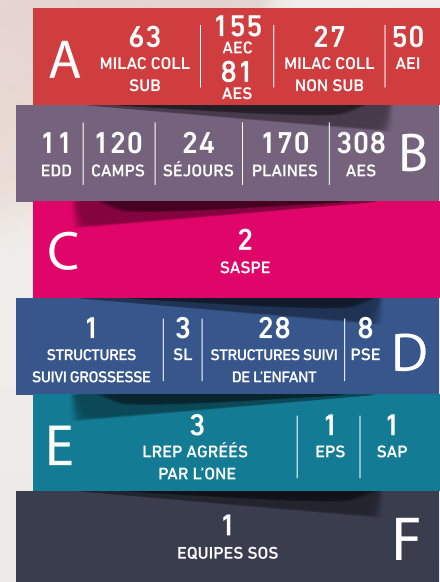
HAINAUT



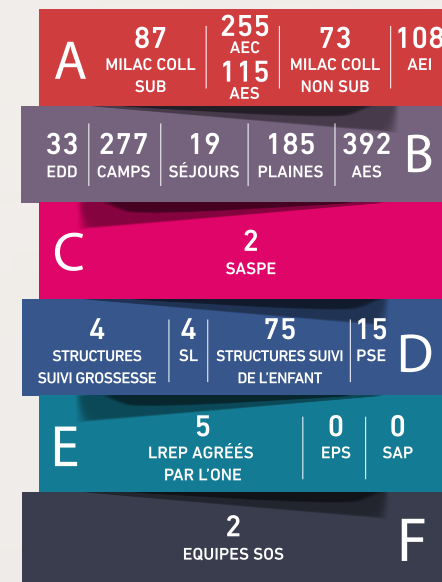
LIÈGE



LUXEMBOURG

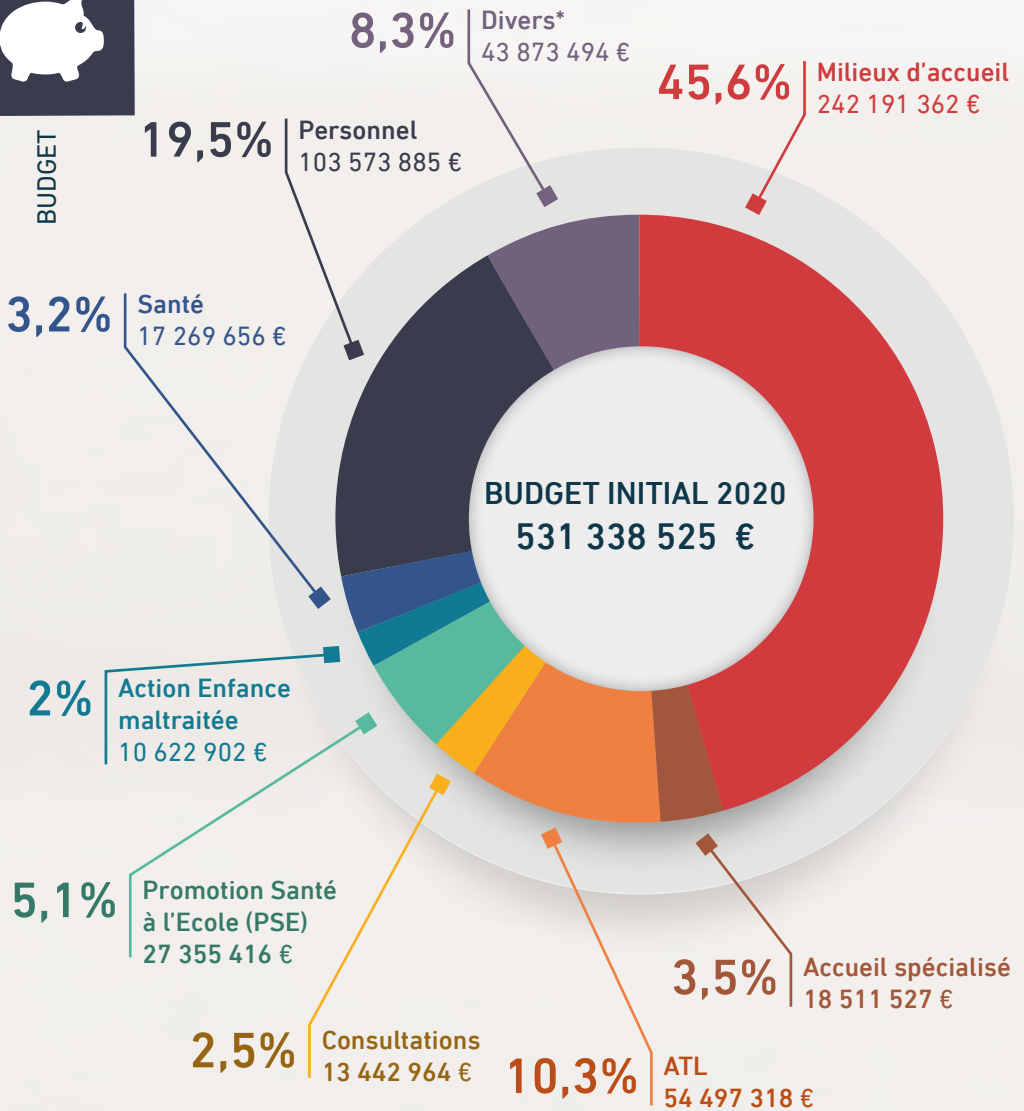


NAMUR





BUDGET



* Frais de fonctionnement & honoraires forfaitaires, Formation continue MA, Lieux de rencontres Enfants-Parents, Eveil culturel, Intervention Accueil, Recherches et développement ...



Chaussée de Charleroi 95 - 1060 Bruxelles
Tél. : +32 (0)2 542 12 11 / Fax : +32 (0)2 542 12 51
info@one.be - ONE.be

Éditeur responsable : Benoît PARMENTIER
N° d'édition : D/2021/74.80/98
DOCRA0002



Avec le soutien de la Fédération Wallonie-Bruxelles
et de la Loterie Nationale



Rejoignez-nous sur

ONE.be