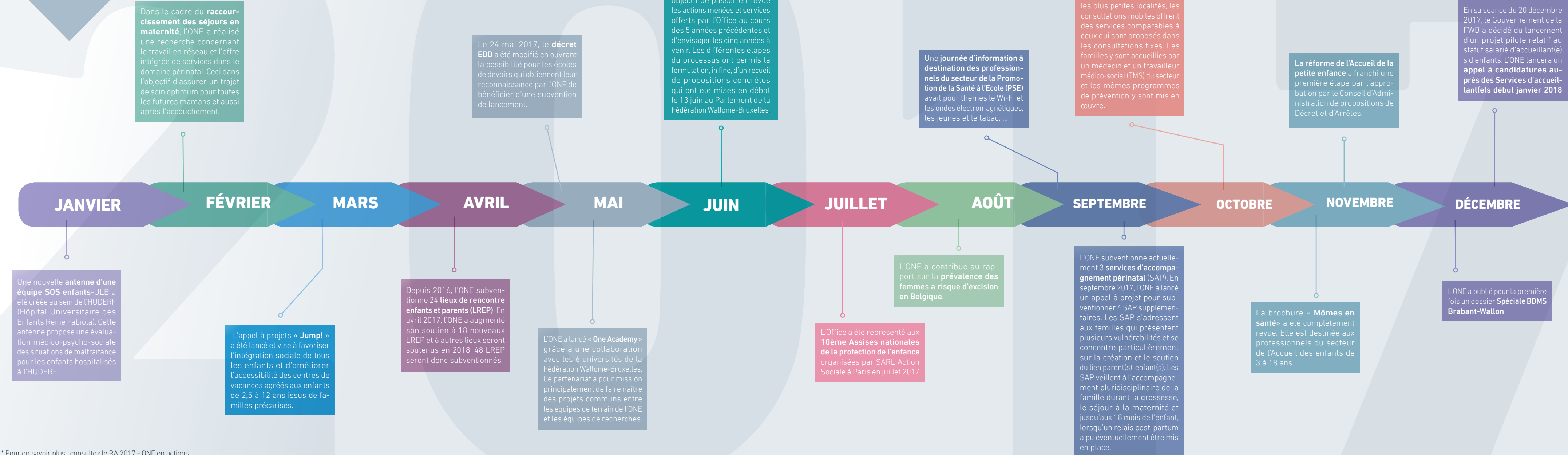


# ÉVÉNEMENTS CLEFS DE 2017



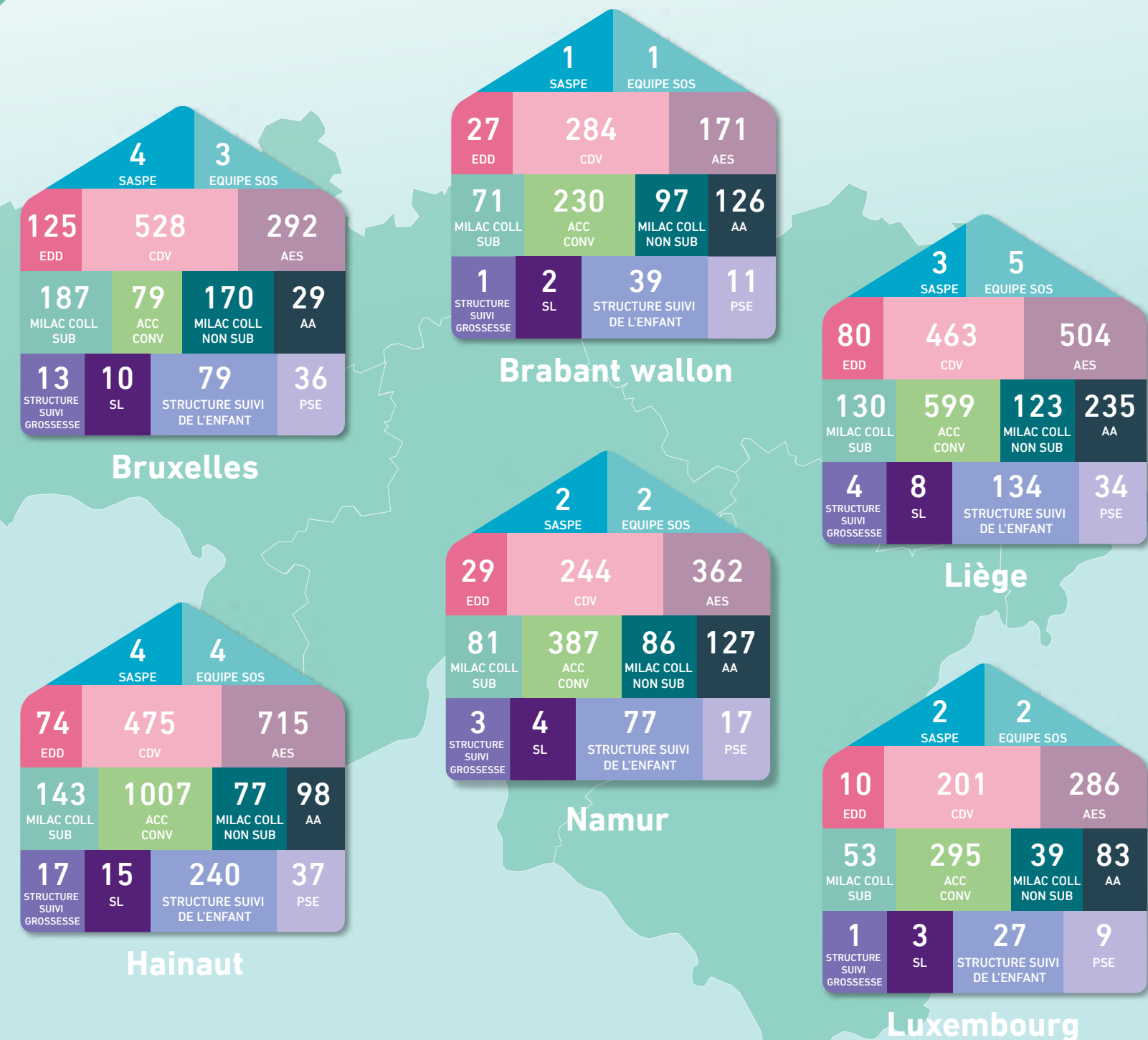
\* Pour en savoir plus, consultez le RA 2017 - ONE en actions

## L'ESSENTIEL DE L'ONE 2017

ÉVÉNEMENTS CLEFS  
BUDGET  
STRUCTURES  
ACTEURS  
CHIFFRES CLÉS

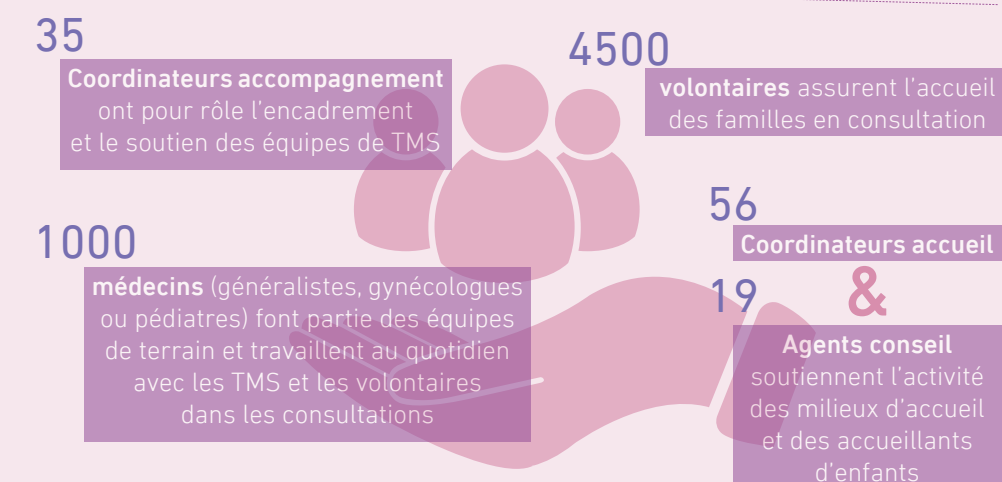
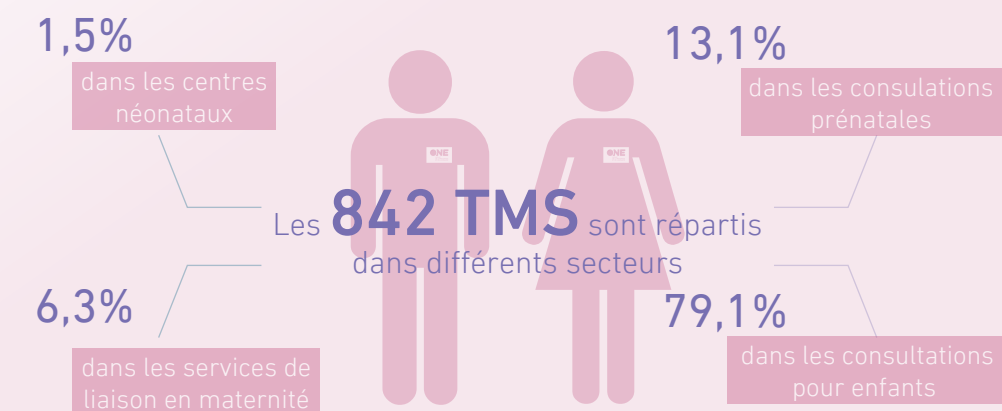
## RÉPARTITION DES STRUCTURES ET DES SERVICES PAR PROVINCE

- SASPE** = Services d'Accueil Spécialisé de la Petite Enfance
- Equipes SOS Enfants**
- EDD** = Ecoles de devoirs
- CDV** = Centres de vacances
- AES** = Lieux d'accueil extrascolaire
- MILAC COLL SUB** = Milieux d'accueil collectifs subventionnés (Crèches, Prégardiennats, MCAE)
- ACC CONV** = Accueilantes conventionnées
- MILAC COLL NON SUB** = Milieux d'accueil collectifs non subventionnés (Maisons d'enfants, Haltes Accueil)
- AA** = Accueilantes autonomes
- Structures de suivi de la grossesse** (Consultations prénatales, Plateformes prénatales)
- SL** = Services de liaison en Maternité
- Structures de suivi de l'enfant** = (Consultations pour enfants, Maisons de l'enfance, Antennes de consultation, Consultations périodiques, Consultations mobiles)
- PSE** = Services et Antennes de Promotion de la Santé à l'école



## LES PRINCIPAUX ACTEURS DE L'ONE

**1647** travailleurs à l'ONE, toutes catégories professionnelles confondues dont **842 travailleurs médico-sociaux (TMS)** (51,1 %)



Et bien d'autres : conseillers pédagogiques, référents maltraitance, diététiciennes, référentes Education à la santé, conseillers PSE...

## CHIFFRES CLÉS EN FWB 2017



**NOMBRE D'ENFANTS\***  
de moins de 3 ans\* **158 184**  
de 3 à 12 ans **559 871**

**NOMBRE DE NAISSANCES\***  
**52 082**

Source : SPF Economie DG Statistiques - population au 01/01/2018 - \* Bxl à 90% et germanophones non inclus

POPULATION TOTALE BELGE

**11 376 070**

POPULATION TOTALE FWB\*

**4 626 045**

Nombre de femmes enceintes suivies en consultations prénatales ONE (hors plateforme)

**17 331**

Nombre d'enfants inscrits en consultations pour enfants (ONE):

**163 425**

Source : ONE 2017

Âge médian des mères à l'accouchement

**31ans**

3,9% de mères isolées à l'accouchement

**3 275g** poids moyen des enfants (naissances uniques)

7,6% des bébés naissent avec un poids inférieur à 2500gr

81% des enfants sont allaités exclusivement à la sortie de la maternité

Source : Avis de naissance 2017, BDMS-ONE

Nombre d'enfants de moins de 3 ans ayant fréquenté un milieu d'accueil ONE

**56 596**

(hors école maternelle)

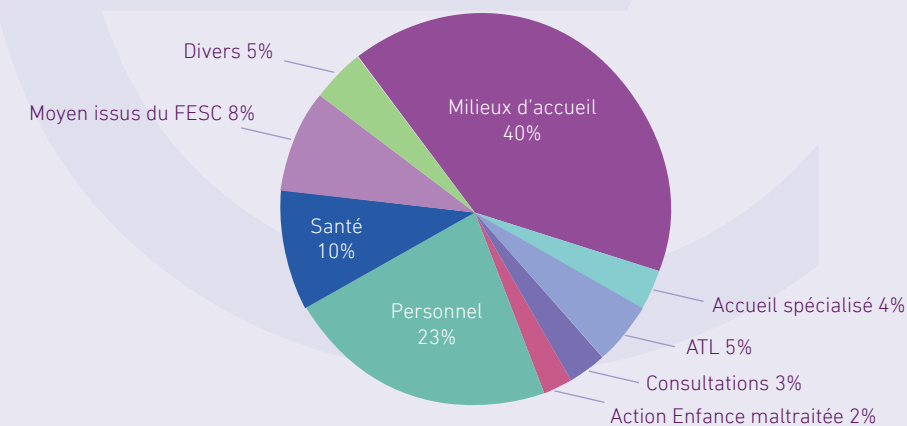
Nombre d'enfants ayant fréquenté un centre de vacances agréé ONE 3-12 ans

**204 167**

\*Source : ONE 2017

## LE BUDGET DE L'ONE

SECTEURS	BUDGET INITIAL 2017
Milieux d'accueil	159.817.278 €
Accueil spécialisé	14.037.852 €
ATL	20.887.892 €
Consultations	12.961.061 €
Action Enfance maltraitée	9.395.616 €
Personnel	90.821.765 €
Santé	40.196.065 €
Moyens issus du FESC	33.637.769 €
Divers*	17.834.926 €
Total	399.590.214 €



\*Fonctionnement + Formation continue MA, Lieux de rencontre Enfants Parents, Eveil culturel, Intervention accueil, Recherches et développement...



Chaussée de Charleroi 95 - 1060 Bruxelles  
Tél. : +32 (0)2 542 12 11 / Fax : +32 (0)2 542 12 51  
info@one.be - ONE.be

Éditeur responsable : Benoit PARMENTIER  
N° d'édition : D/2018/74.80/51  
DOCRA0000



Avec le soutien de la Fédération Wallonie-Bruxelles et de la Loterie Nationale



Rejoignez-nous sur

