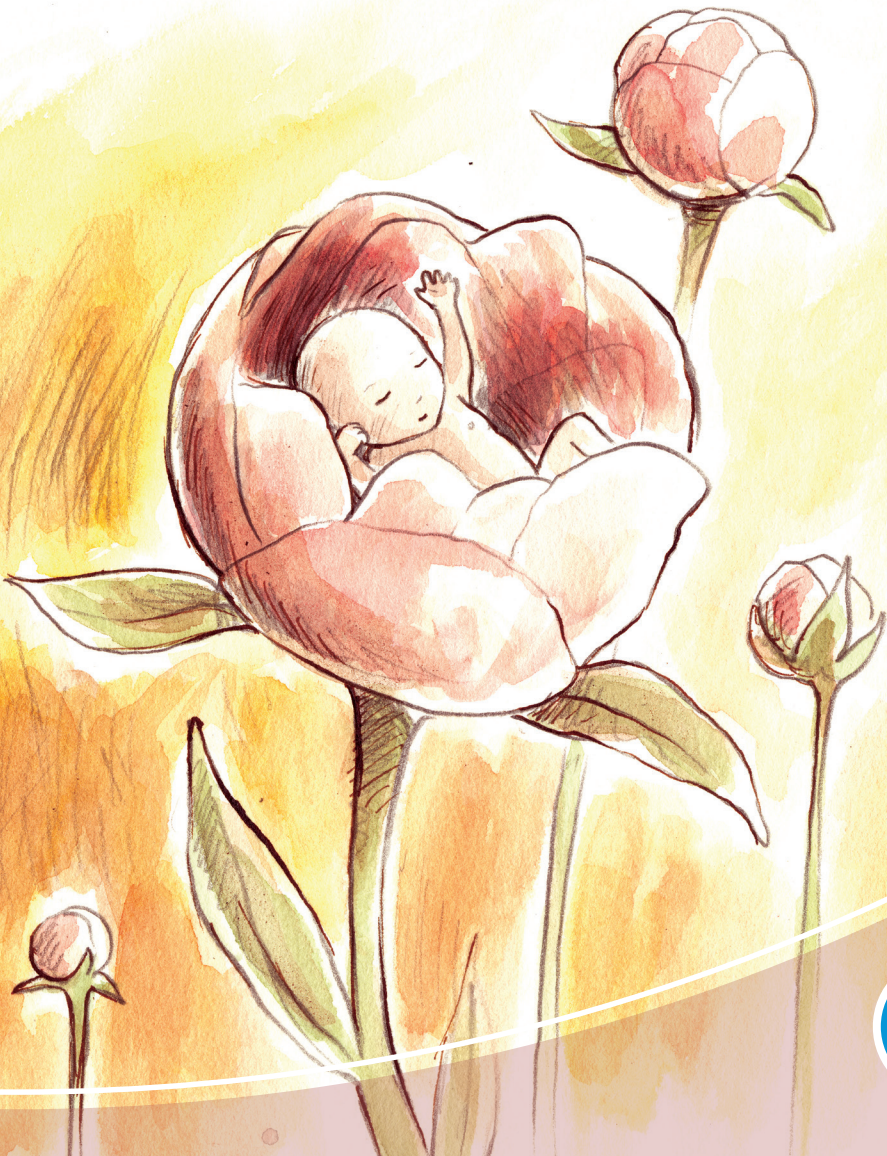


PETIT JOURNAL

SUR TON SÉJOUR AU SERVICE NÉONATAL



Ta naissance

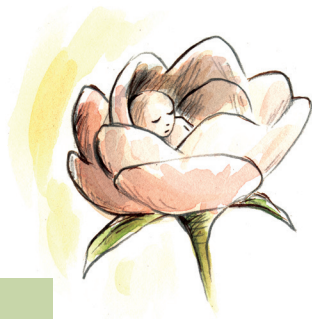
Nous avons choisi de t'appeler.....

Tu es né(e) le à heure(s) minutes

À la maternité.....

Tu pèses

Tu mesures.....



Tu as été admis au service néonatal

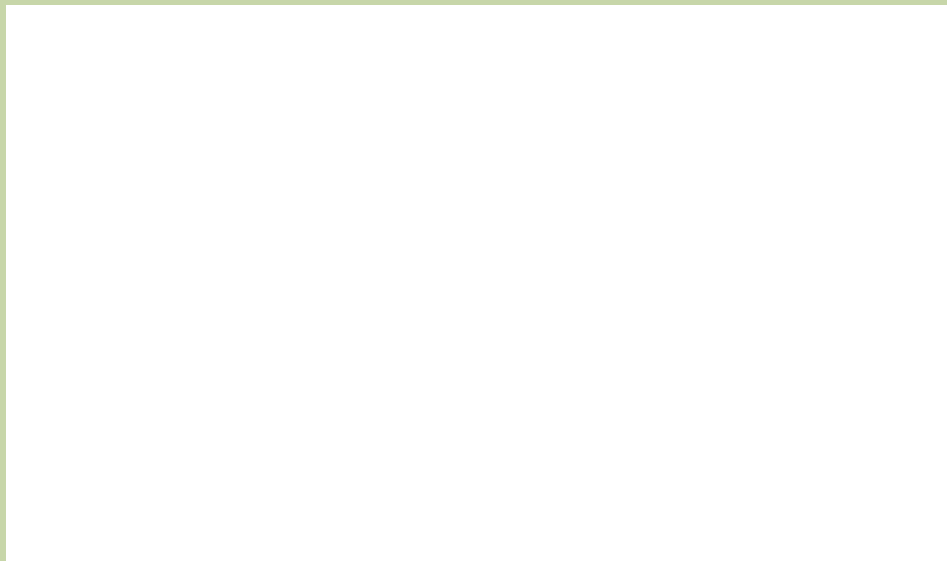
De.....

Le.....

Parce que.....

.....

Ta première photo



Ton séjour au service néonatal

Aujourd'hui nous te rencontrons peut-être pour la première fois.

Nos impressions lors de cette rencontre :



.....

.....

.....

.....

.....

.....

.....

.....

.....

.....

.....

.....

.....

.....

.....

.....

.....

.....

.....

.....

.....

.....

Une autre photo ou les impressions de ton grand frère / ta grande sœur

A large, empty white rectangular box intended for a photograph or written impressions of an older sibling.

Quelques étapes de ton séjour

Tu as ouvert les yeux devant nous

.....
.....
.....
.....

J'ai pu te prendre dans mes bras le

.....
.....
.....
.....

Tu as quitté la couveuse

.....
.....
.....
.....

Ton premier bain

.....
.....
.....
.....

Je t'ai donné ton premier repas le

.....
.....
.....
.....

...

.....
.....
.....
.....

Tu respires tout seul

.....
.....
.....
.....

J'ai pu accrocher ton regard

.....
.....
.....
.....

Tu as connu quelques difficultés

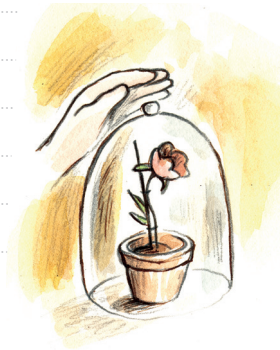
.....
.....
.....
.....
.....



Nos impressions tout au long de ton séjour au centre néonatal

Tes progrès, tes difficultés, nos sentiments...

Handwriting practice area consisting of 20 horizontal dotted lines for writing.



Nos impressions tout au long de ton séjour au centre néonatal

Tes progrès, tes difficultés, nos sentiments...

A series of horizontal dotted lines for writing, spanning most of the page.





Les rendez-vous après ta sortie

.....

.....

.....

.....

.....

.....

.....

.....

PETIT JOURNAL SUR TON SÉJOUR AU SERVICE NÉONATAL

EDITEUR RESPONSABLE
Benoît PARMENTIER

RÉALISATION
ONE

ILLUSTRATION
Estelle MEENS

EDSBR0200
D/2020/74.80/60



Chaussée de Charleroi 95 - 1060 Bruxelles
Tél. : +32 (0)2 542 12 11 / Fax : +32 (0)2 542 12 51
info@one.be - ONE.be



Avec le soutien de la Fédération Wallonie-Bruxelles
et de la Loterie Nationale